



Pays d'Eguisheim & Rouffach

L'Alsace Essentielle[®]

*Là où commence
votre voyage*
Magazine touristique

EXPLORER



PROFITER



VISITER



Bienvenue au Pays d'Eguisheim et de Rouffach

Au cœur de l'Alsace, entre vignobles vallonnés, villages de caractère et paysages préservés, le Pays d'Eguisheim et de Rouffach est un concentré d'Alsace ! Situé sur la célèbre Route des Vins d'Alsace, notre territoire vous ouvre les portes d'un patrimoine riche, vivant et authentique, porté par des habitants passionnés et attachés à leurs traditions.

Villages pittoresques, vignes foisonnantes et forêts rafraîchissantes composent un décor unique qui dévoile les multiples facettes de l'Alsace. Chacune de nos 11 communes invite à la découverte, à la rencontre et à l'émerveillement.

*Chez nous, l'Alsace se révèle,
les expériences se partagent !*

Partez à la rencontre de nos artisans, échangez avec nos vignerons, laissez-vous guider par des passionnés du territoire et écoutez les histoires qui façonnent nos villages...

Authentique, chaleureux et viscéralement attaché à ses traditions, le Pays d'Eguisheim et de Rouffach vous ouvre grand les portes d'une Alsace sincère, généreuse et pleine d'émotions !



© OTI Eguisheim Rouffach



© OTI Eguisheim Rouffach



© Vincent Schneider

Venir chez nous

Idéalement situé entre Colmar et Mulhouse, le Pays d'Eguisheim et de Rouffach est facilement accessible et desservi par différents modes de transport.

À vélo : Véloroute du Vignoble d'Alsace et Eurovélo 5

En voiture : par l'autoroute A35 ou la départementale D83

En bus : lignes R030 depuis Colmar, R040 depuis Guebwiller, et R031 depuis Rouffach et Osenbach

En train : gare SNCF de Rouffach sur la ligne Strasbourg - Bâle

En avion : aéroport EuroAirport Basel-Mulhouse-Freiburg ou aéroport de Strasbourg-Entzheim



Taxi Bartholdi, votre allié de confiance pour découvrir l'Alsace

Que l'on arrive pour la première fois dans une région ou que l'on souhaite simplement se déplacer en toute sérénité, disposer d'un chauffeur fiable et disponible est un véritable atout.

Taxi Bartholdi vous accompagne dans tous vos déplacements avec professionnalisme, ponctualité et sens de l'accueil.

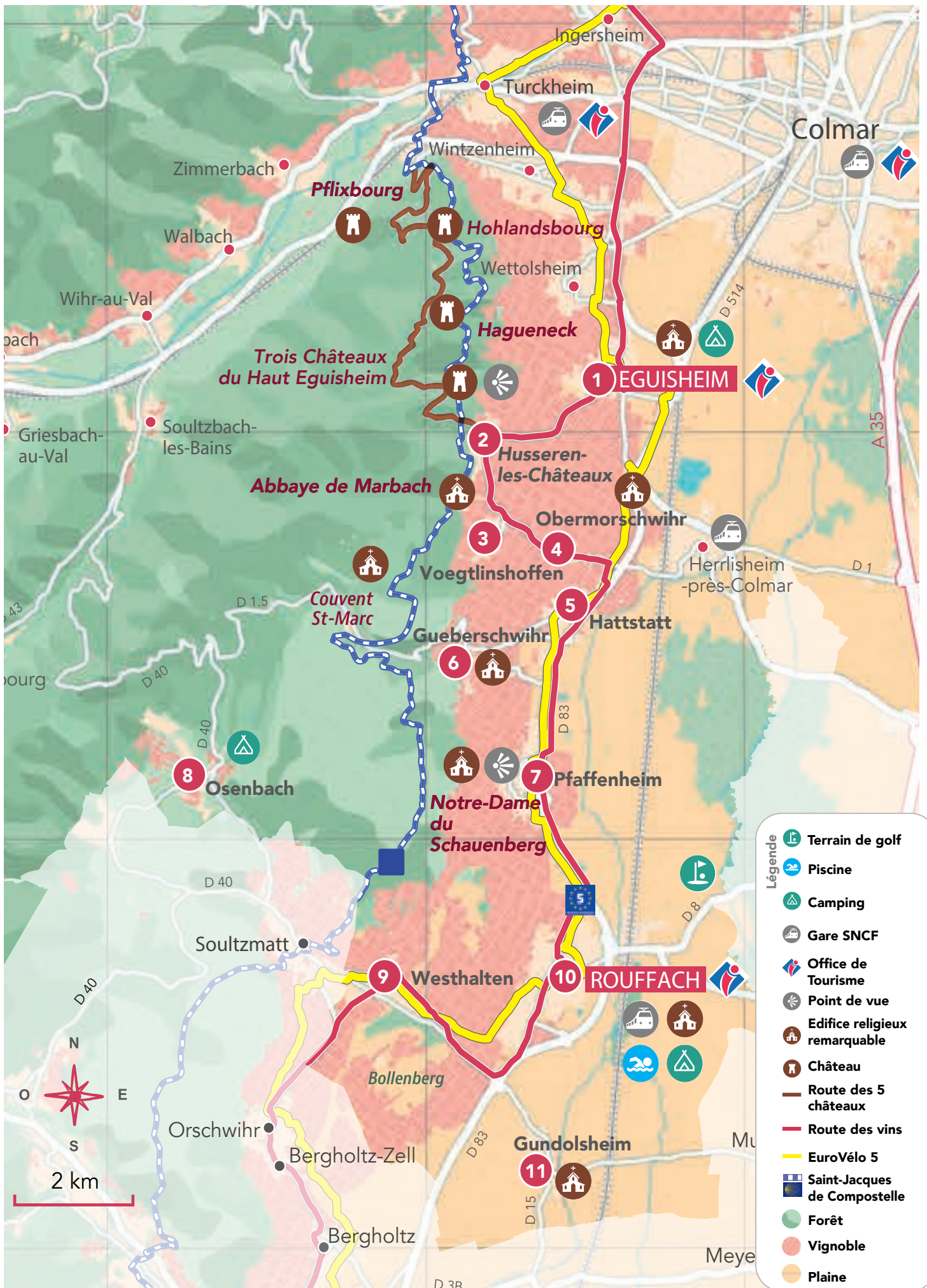
Disponible 24h/24 sur réservation, votre chauffeur assure chaque trajet avec le plus grand respect et professionnalisme, afin que vous puissiez profiter pleinement de votre déplacement. Le véhicule, confortable et soigneusement entretenu, vous permet de voyager dans les meilleures conditions.

Le service comprend notamment les transferts vers les gares et aéroports, les trajets vers vos hébergements touristiques, les déplacements pour restaurants, événements ou visites touristiques, et les transport longue distance en Europe.



**Réservation par téléphone
au +33 6 88 37 67 87**

Publirédactionnel



- Légende**
- Terrain de golf
 - Piscine
 - Camping
 - Gare SNCF
 - Office de Tourisme
 - Point de vue
 - Edifice religieux remarquable
 - Château
 - Route des 5 châteaux
 - Route des vins
 - EuroVélo 5
 - Saint-Jacques de Compostelle
 - Forêt
 - Vignoble
 - Plaine

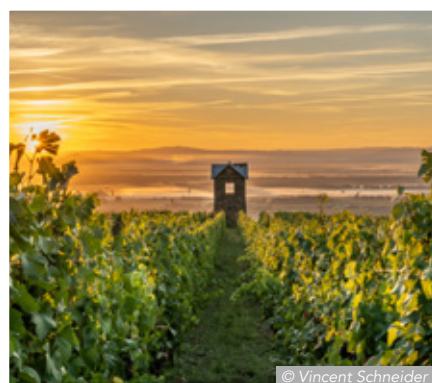
Sommaire



© OTI Eguisheim Rouffach



© OTI Eguisheim Rouffach



© Vincent Schneider



© P. André
- Ville de
Rouffach



© OTI Eguisheim Rouffach



- 1# *Bienvenue au Pays d'Eguisheim et de Rouffach* P 02
- 2# *On vous ouvre les portes de notre Alsace* P 05
- 3# *L'âme des Remparts* P 06
- 4# *La route des Sens* P 10
- 5# *La table comme art de vivre* P 14
- 6# *Génération « Petits-Curieux »* P 16
- 7# *Tous à bord ! Le Train Gourmand du Vignoble* P 17
- 8# *Prendre un bol d'air* P 18
- 9# *À la conquête des châteaux* P 20
- 10# *Inspiration randonnée* P 22
- 11# *À deux roues* P 24
- 12# *Immersion en pleine nature* P 26
- 13# *Sites à visiter* P 28
- 14# *Pause bien-être* P 29
- 15# *Agenda - Au fil des saisons* P 30
- 16# *On vous partage nos bons plans* P 34

On vous ouvre les portes de notre Alsace

Chez nous, l'Alsace ne se visite pas seulement : elle se vit, se goûte, et se raconte. Derrière chaque village, chaque vignoble, chaque forêt ou ruelle pavée, il y a des rencontres, des savoir-faire et des instants à partager.

Notre Alsace est une terre de caractère et de convivialité, où les traditions se transmettent avec générosité et où chaque saison révèle une nouvelle facette du territoire. Des marchés animés aux sentiers confidentiels, des tables gourmandes aux fêtes populaires, les expériences prennent tout leur sens lorsqu'elles sont vécues ensemble.

Le Pays d'Eguisheim et de Rouffach se révèle au fil des découvertes, des émotions et des échanges. Que vous soyez en quête d'authenticité, de nature, de culture ou simplement de moments vrais, nous vous invitons à pousser les portes de chez nous, une destination chaleureuse, vivante et authentique.

À l'Office de Tourisme, nous sommes là pour vous guider et vous inspirer. Conseils personnalisés, idées d'activités pour petits et grands, adresses authentiques ou expériences à vivre autrement : nous vous aidons à composer un séjour à votre image, fait de découvertes, de rencontres et de souvenirs inoubliables.

Nos guides sont vos ressources : hébergements, vigneron, restaurants et commerces sont réunis dans nos brochures pour vous construire le voyage qui vous ressemble. Notre site Internet est votre boîte à outils : manifestations, idées d'activité, informations pratiques se conjuguent pour vous informer et vous inspirer.

Notre service de billetterie est conçu pour vous faire gagner du temps ! Passez dans l'un de nos bureaux pour profiter de billets et de réductions chez nos partenaires. Notre nouvelle billetterie en ligne vous permet de profiter des bons plans en réservant depuis chez vous vos prochaines sorties.

Retrouvez toutes nos brochures avec le QR code ci-dessous !



Légende des pictogrammes



Équipements

- Parking privé
- Stationnement camping-car
- Borne de recharge pour voiture électrique
- Garage à vélo ou moto
- Recharge vélo électrique
- Parking à vélo
- Accès mobilité réduite
- Wifi
- Équipement bébé
- Animaux autorisés
- Restauration sur place
- Terrasse ou jardin
- Accepte les chèques vacances

Labels

- Vignobles et Découvertes
- Qualité Tourisme
- Musée de France
- Vigneron Indépendant
- Accueil Vélo
- Tourisme & Handicap

Langues

- Allemand
- Anglais
- Espagnol
- Italien
- Néerlandais



Plongez dans

L'Âme des Remparts

Laissez-vous conter l'Alsace, là où chaque pierre a une histoire.

À Eguisheim, le temps suspend son cours pour laisser la cité vous raconter son histoire. Imaginez un village dessiné en cercles concentriques, comme une étreinte de pierres et de fleurs. Ici, chaque ruelle pavée est une invitation à ralentir. Élu « Village Préféré des Français », ce berceau du vignoble alsacien est bien plus qu'un décor de carte postale : c'est un lieu vibrant où les traditions se transmettent avec passion.



Eguisheim

Bienvenue dans la ronde

Des rencontres qui font sens

Chez nous, l'expérience se partage.

Poussez la porte d'un caveau pour rencontrer nos vignerons passionnés, gardiens des Grands Crus Eichberg et Pfersigberg. Ils ne vous parleront pas seulement de vin, mais de leur terre, de ce savoir-faire hérité des ancêtres et de leur engagement pour une culture respectueuse de la nature.

Un horizon à explorer

Si le cœur du village envoûte, ses environs appellent à l'aventure ! Pour varier les plaisirs, prenez de la hauteur et savourez la sérénité des grands espaces. Enfourchez vos vélos le long de la Véloroute du Vignoble ou grimpez vers les Trois-Châteaux pour un panorama à couper le souffle. Le Pays d'Eguisheim et de Rouffach regorge de pépites méconnues : profitez de la fraîcheur revigorante de nos sentiers sylvicoles ou découvrez le charme paisible des villages voisins.

Venez vivre un moment vrai, là où l'hospitalité et la magie alsacienne prennent tout leur sens.

Le saviez-vous ?

La ronde du veilleur de nuit : à la nuit tombée, une silhouette familière surgit de l'ombre...

Coiffé d'un tricorne et muni de sa lanterne, le veilleur de nuit invite petits et grands à une déambulation hors du temps. Entre anecdotes insolites et secrets d'histoire, il fait revivre pour vous l'âme de la cité médiévale lors des belles soirées d'été et durant la magie de Noël. Une expérience immersive à ne pas manquer !

Les dates de ces visites guidées sont à venir au cours de l'année. Rendez-vous sur notre site Internet, contactez-nous par téléphone ou par mail, ou bien rejoignez-nous dans l'un de nos bureaux d'accueil pour plus d'informations !

À VISITER



Chapelle Saint-Léon IX
Érigée en hommage au plus célèbre enfant du pays devenu Pape, cette chapelle est un joyau de grès rose. À l'intérieur, levez les yeux : les fresques et vitraux racontent une épopée médiévale fascinante. Une halte de sérénité absolue au cœur du village.



© Frantisek ZVARDON

Besoin d'une astuce ?

À l'Office de Tourisme, nous sommes vos complices. Que ce soit pour dénicher un carnet de découverte ludique pour vos enfants ou vous orienter vers nos partenaires engagés hors des sentiers battus, nous facilitons votre voyage pour que chaque moment reste inoubliable.



Rouffach

Festive et authentique

Rouffach se révèle au fil de l'année avec des événements uniques en Alsace !

Tout au long de l'année, la ville vit au rythme d'événements culturels et festifs. L'été est marqué par la Fête de la Sorcière et le festival Musicalta, tandis que l'hiver s'illumine avec le Marché de Noël. Entre nature, patrimoine et gastronomie, Rouffach offre une halte authentique sur la Route des Vins d'Alsace, où l'Alsace se révèle et les expériences se partagent.

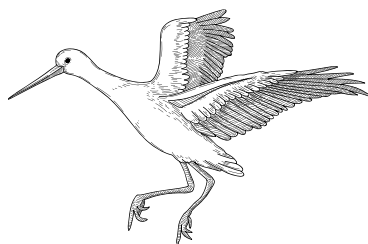
Plus d'informations sur le calendrier des saisons page 30.

La nature pour déconnecter

Au pied du massif des Vosges, Rouffach dévoile une Alsace authentique, où paysages, patrimoine et savoir-faire se rencontrent.

Les collines viticoles, les forêts voisines et les pelouses sèches dessinent un paysage typique du piémont alsacien. Les sentiers qui traversent les coteaux vous offrent de superbes panoramas sur la plaine d'Alsace et les reliefs environnants. À quelques pas de la ville, la Réserve Naturelle des Collines de Rouffach permet d'observer une faune et une flore remarquables dans un espace préservé, idéal pour vos promenades au cœur de la nature.

Le vignoble participe pleinement à l'identité de la ville. Sur les coteaux exposés au soleil s'étendent les vignes du Grand Cru Vorbourg, réputées pour produire des vins d'exception. Ce terroir viticole, façonné par des générations de vignerons, témoigne d'un savoir-faire profondément ancré dans la tradition alsacienne. Nos caves et domaines vous accueillent pour des dégustations conviviales.



Une invitation à découvrir l'histoire

En parcourant les ruelles du centre historique, le passé de Rouffach se dévoile à vous, à chaque détour. Maisons à colombages, hôtels particuliers et bâtiments anciens composent un ensemble architectural harmonieux. Au cœur de la cité se dresse la majestueuse église Notre-Dame de l'Assomption de Rouffach, dont l'imposante silhouette domine la vieille ville et rappelle l'importance historique de notre commune.

Le saviez-vous?

Sur la promenade des remparts, une mystérieuse tour subsiste sur les fortifications. Il s'agit de la tour des sorcières.

C'est la dernière tour subsistant des fortifications de la ville, toujours surmontée de son traditionnel nid de cigognes. La base ronde, qui est la partie la plus ancienne, date du XIII^e siècle. Les étages carrés datent des XIV^e et XV^e siècles. Elle a servi de prison pendant des siècles. Elle doit son nom à de prétendues sorcières qui y furent enfermées à l'époque de l'Inquisition.

À VISITER



Le circuit historique
Plongez dans l'histoire de la ville en vous promenant le long des anciens remparts et dans son centre. Les richesses du patrimoine architectural racontent le passé prestigieux de Rouffach.



© Ville de Rouffach

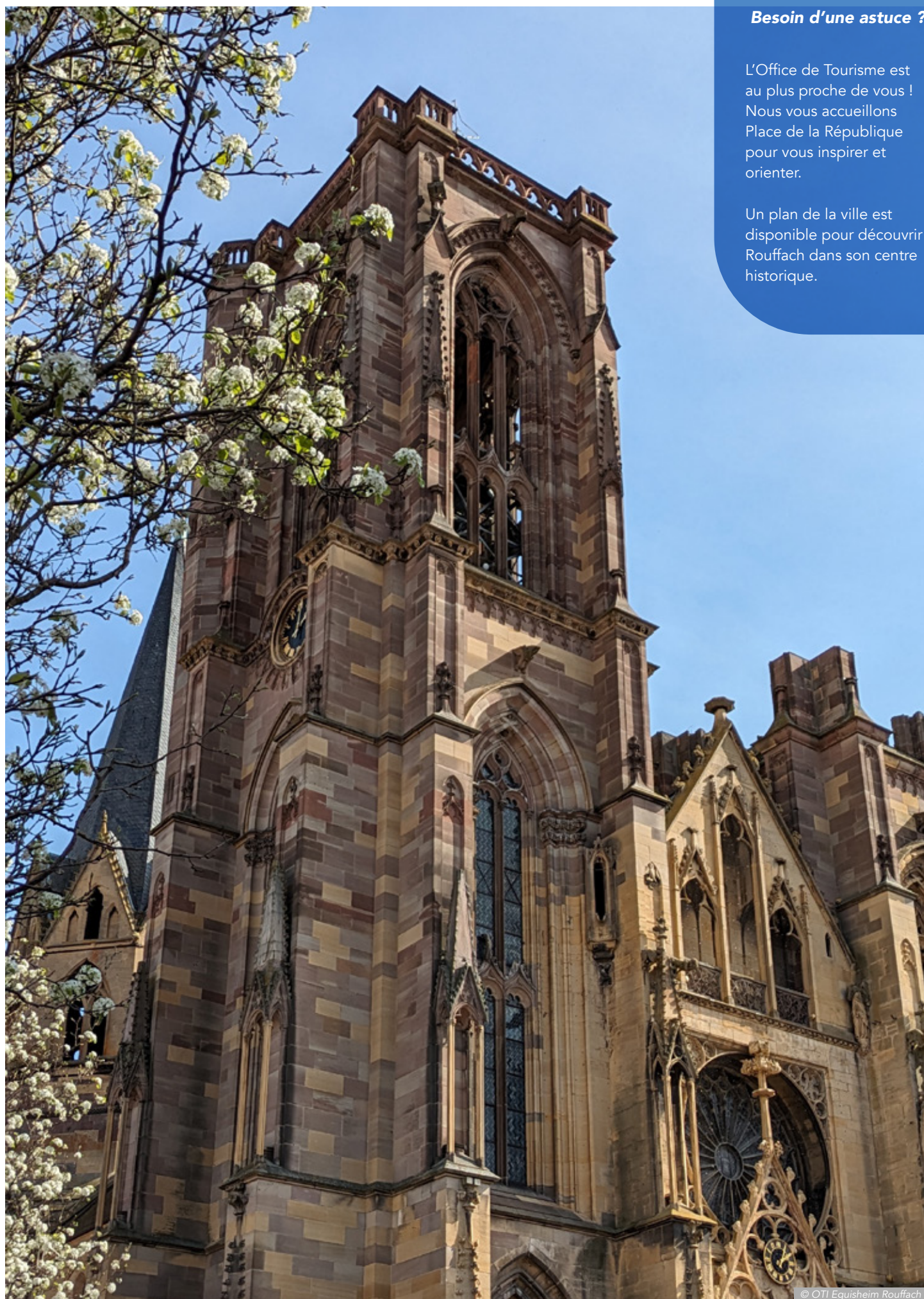


© OTI Eguisheim Rouffach

Besoin d'une astuce ?

L'Office de Tourisme est au plus proche de vous ! Nous vous accueillons Place de la République pour vous inspirer et orienter.

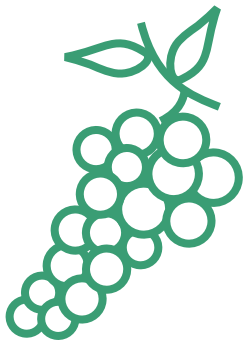
Un plan de la ville est disponible pour découvrir Rouffach dans son centre historique.





Suivez

La Route des Sens



Mythique Route des Vins d'Alsace

Lieu de rencontre et d'échange

Le Pays d'Eguisheim et de Rouffach est traversé de part et d'autre par la Route des Vins d'Alsace. D'Eguisheim à Westhalten, nos vignerons sont là pour échanger avec vous et vous présenter leurs vins et savoir-faire.

Chaque vin est unique, alors laissez-vous guider par vos papilles. Dénichez vos perles rares parmi les sept cépages alsaciens en sillonnant le Pays d'Eguisheim et de Rouffach. Les caveaux sont les lieux de rencontre parfaits avec nos vignerons, qui sont à votre disposition pour vous présenter le vin fait pour vous.

Terroir d'exception : les Grands Crus

Les Grands Crus d'Alsace sont des vins produits sur certaines parcelles du vignoble localisées sur des micro-terroirs d'exception. Ils bénéficient notamment d'une exposition au soleil optimale et d'une grande diversité des sols.

Depuis 1975, cinquante-et-un lieux-dits ont été classés en Grands Crus en Alsace afin de mettre en avant et valoriser l'authenticité des vins. Notre territoire en compte sept : les Grands Crus Pfersigberg, Eichberg, Hatschbourg, Goldert, Steinert, Vorbourg et Zinnkoepflé.

Chaque Grand Cru exprime son propre caractère et est plus adapté à un cépage, pour y dévoiler tout son potentiel.

Notre conseil pour choisir un Grand Cru ? Rien ne peut remplacer la dégustation ! Chaque vigneron a un travail propre à la vigne, et produit un vin différent, même s'il provient du même terroir.



© Vignoble des 3 Terres - Domaine Mann

L'ÉQUIPE VOUS CONSEILLE



© OTI Eguisheim Rouffach

Hattstatt

Lors de votre passage sur la Route des Vins, prenez un instant pour faire un arrêt dans le charmant village de Hattstatt. Profitez-en pour visiter l'église Sainte-Colombe et découvrir son vignoble à travers son sentier de promenade « La roseraie et son Grand Cru du Hatschbourg ».



© OTI Eguisheim Rouffach

Voegtlinshoffen

Situé lui aussi sur la Route des Vins d'Alsace, le village vous offre une vue magnifique sur la plaine et jusqu'à la Forêt Noire. Son Grand Cru Hatschbourg et sa palette des vins d'Alsace en font un lieu de renommée pour la vigne alsacienne.

Pour tout comprendre sur l'art de la dégustation



© Philovins, l'Atelier des Vins d'Alsace

PHILOVINS, L'ATELIER DES VINS D'ALSACE

Professionnel dans le monde du vin, je propose des séances de découvertes et de dégustation des vins d'Alsace à diverses occasions. Réservez votre séance privée au sein de votre hébergement.

Je vous propose des formules traditionnelles de 3 à 4 vins ou 3 Grands Crus

du 01/01/2026 au 31/12/2026

Horaires d'accueil : sur rdv..

**8 rue de la prévôté
68250 Rouffach
+33 6 04 01 21 14
latelierdesvins.alsace@gmail.com**

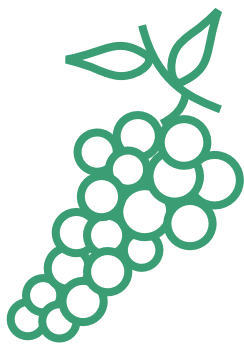
La liste de nos viticulteurs passionnés est disponible dans notre brochure « Guide des vignerons » en ligne et à l'office de tourisme !



Retrouvez notre brochure Vignerons en ligne

<https://www.tourisme-eguisheim-rouffach.com/Fr/Infos-pratiques/Brochures.html>





Le vignoble, toute l'année

De la plantation aux vendanges, le travail de la vigne est un dur labeur qui s'égrène toute l'année.

À chaque saison, le vigneron veille aux grains et à ses plants. C'est avec passion pour son métier qu'il réalise les nombreuses activités d'entretien contribuant à la création de vins à son image. D'un vignoble à l'autre, toutes les phases d'entretien sont des étapes importantes pour faire des vins uniques.

Des vendanges à l'étiquetage, le vigneron mettra en pratique toute sa passion au service de son savoir-faire pour élaborer ses meilleures cuvées. Blanc, rouge ou pétillant, chaque vinification est différente. Après les vendanges, les raisins prennent des directions différentes pour vous révéler leurs plus belles saveurs.



Accords mets et vins Les conseils du chef

Les accords mets et vins visent à révéler toute l'harmonie des saveurs, en mariant les caractéristiques d'un plat et celles du vin qui l'accompagne. Le chef Martial Hoffner, du restaurant l'Auberge Au Vieux Pressoir, nous partage son expérience dans cet art.

Sa signature ? Une cuisine créative, « sortie des sentiers battus », nourrie par la proximité immédiate d'un domaine viticole, une chance qui inspire au quotidien ses créations.

Dans son restaurant, les accords mets et vins ne se limitent pas aux associations classiques. Le chef explore des pistes osées, comme lors de soirées autour de la distillation où le marc d'alcool est réutilisé pour parfumer les viandes. Il choisit aussi de marier une sauce au Pinot Noir issue de lies de vin avec du poisson : une alliance délicate mais harmonieuse.

Certaines associations restent gravées dans sa mémoire, comme un vin de noix travaillé en gelée pour accompagner un foie gras sans alcool, où chaque saveur trouvait parfaitement sa place. Ou encore un vin d'orange en vendanges tardives, élaboré à la manière d'un vin jaune, sublimant un plat de canard, voire même un presskopf alsacien particulièrement typé. Des accords audacieux, parfois inattendus, à l'image d'une

ancienne soupe au Chasselas remise au goût du jour.

Toujours en quête d'innovation, il expérimente actuellement le « wistein », ce dépôt de vin sur les parois des tonneaux, pour sublimer la cuisson de certaines viandes. À côté de ces créations, des accords plus traditionnels trouvent également leur place, comme un confit de Gewurztraminer pour accompagner un Munster, ou encore des plats emblématiques tels que la choucroute, le civet ou le bœuf gros sel. Cette diversité permet à chacun de trouver son bonheur.

Pour Martial Hoffner, l'accord mets et vins est au cœur de l'expérience gastronomique. Il ne s'agit pas seulement d'associer un vin à un plat, mais parfois de faire l'inverse : partir d'un vin dégusté pour imaginer une création culinaire. Ce processus créatif est constamment ajusté grâce aux retours des clients, preuve d'une cuisine vivante et en perpétuelle évolution.

Si vous vous initiez aux accords mets et vins de notre région, le chef vous conseille de commencer simplement. Les cépages comme le Riesling ou le Gewurztraminer constituent de très bonnes portes d'entrée. Les personnes plus averties pourront ensuite se tourner vers des vins de caractère, plus complexes.

Des événements autour du vin, au fil des saisons.

Nos viticulteurs engagés vous ouvrent leurs portes lors d'événements œnotouristiques variés toute l'année.

Fêtes viticoles, Apéro Gourmand, Pique-Nique chez le Vigneron, Vendanges touristiques, et Caves de Noël sont des occasions atypiques de les rencontrer.

Ateliers et rencontres avec les vignerons agrémentent votre séjour d'une dégustation sensorielle mémorable.

Découvrez le calendrier des fêtes viticoles page 31. Plus d'événements sur notre site Internet :



Mais au-delà de la technicité et de la créativité, pour Martial Hoffner l'essentiel réside dans l'émotion et la simplicité : un bon verre de Muscat accompagné d'un plateau de charcuteries et de fromages reste pour lui un accord intemporel, sincère et profondément convivial.



© Vincent SCHNEIDER



Pour sillonner la Route des Vins en toute liberté



© Kunegel

KUT'ZIG

Montez à bord du Kut'zig, bus cabriolet et découvrez le cœur de la Route des Vins d'Alsace sans voiture ! Montez et descendez autant de fois que vous le souhaitez dans la journée et pénétrez dans le vignoble alsacien avec les commentaires audios.

Du 03 avril au 11 octobre 2026.

**42 rue des Jardins
68000 Colmar
+33 3 89 24 76 65
hello@kutzig.fr
kutzig.fr**



Le petit + de Léna :

Gagnez du temps en achetant vos billets directement à l'Office de Tourisme !



© SAAT

PETIT TRAIN TOURISTIQUE - SARL SAAT

Visite commentée d'Eguisheim et du vignoble avec le petit train touristique. Départ Parking de la Mairie. Commentaires en français, anglais, allemand, hollandais, italien, espagnol, danois et russe.

En avril et en octobre : départ tous les jours à 11h, 12h, 14h, 15h, 16h et 17h.

Du 1er mai au 30 septembre : départ tous les jours à 10h, 11h, 12h, 14h, 15h, 16h, 17h et 18h, sauf mardi et jeudi dès 15h.

Suivez l'actualité et les horaires de départ du train sur le site Internet www.petit-train-eguisheim.fr

**Parking Mairie
68420 Eguisheim
+33 3 89 73 74 24
info@petit-train.com
petit-train-eguisheim.fr**



Le saviez-vous ?

Le Train Gourmand du Vignoble vous permet aussi d'explorer différemment le vignoble de notre territoire. Dégustation, visite guidée, découverte de nos paysages, c'est un condensé d'Alsace en une journée !



Plus d'informations : rendez-vous page 17.



© Vincent SCHNEIDER



La table comme art de vivre

Si notre région est bien connue pour son vignoble, elle regorge aussi de gastronomie qui promet une cuisine riche et généreuse. Traditionnelle ou insolite, vous y trouverez forcément de quoi satisfaire vos sens.

Nos artisans du bon-vivre vous ouvrent leurs portes.

Une bonne table en restaurant, une boisson provenant de notre terre, des chocolats fabriqués au cœur du vignoble, des biscuits et autres gourmandises élaborés dans nos fourneaux, et bien plus encore pour égayer vos papilles : le Pays d'Eguisheim et de Rouffach ne cessera de vous étonner du petit-déjeuner au dîner !

Artisans, commerçants, chefs restaurateurs sauront vous aiguiller dans votre découverte du patrimoine culinaire lors de votre visite. Installez-vous confortablement à table ou suivez le guide : la gastronomie se découvre en la vivant pleinement !

Profitez des authentiques saveurs de chez nous avec notre brochure « Restaurants et commerces », disponible en ligne et à l'Office de Tourisme !



VISITE DES SOURCES DE SOULTZMATT

Visite guidée mardi et jeudi à 14h30 pour particuliers ou groupes, sous réserve de minimum 10 pers inscrites. Inscription obligatoire au 03 89 47 00 06 ou www.libbeth.alsace/visites.

**5 avenue Nessel
68570 Soultzmatt
+33 3 89 47 00 06
libbeth.fr**



CHOCOLATERIE RITTER

Découvrez une maison familiale et artisanale située au cœur du vignoble alsacien. Visite de la chocolaterie avec découverte du savoir-faire et dégustation de chocolat : 2 € / adulte, 1 € / enfant. Magasin de vente avec de nombreuses idées gourmandes à offrir ou pour se faire plaisir.

Du lundi au vendredi de 9h à 12h et de 14h à 18h, samedi de 10h à 12h. Ouvert le samedi après-midi de 14h à 17h du 15 novembre jusqu'à Pâques.

**Zone artisanale
68250 Pfaffenheim
+33 3 89 49 62 93
chocolaterie.ritter68@gmail.com
chocolaterie-ritter.com**



Portrait : Marcel Metzler, artisan du foie gras

Chez nous, le goût du terroir se cultive autant qu'il se partage.

Dans sa boutique au cœur du village de Guebenschwihr, Marcel Metzler accueille les visiteurs avec la passion de ceux qui ont consacré leur vie à la gastronomie. Spécialiste du foie gras d'oie, il s'engage à faire connaître et valoriser ce patrimoine culinaire.

Moins connu que celui de canard, le foie gras d'oie possède pourtant une histoire ancienne en Alsace : des écrits mentionnent déjà la présence de foie gras entier d'oie dans la région autour de l'an 800. Une tradition que Marcel Metzler s'attache aujourd'hui à faire revivre et à transmettre.

Ancien maître restaurateur, il choisit de se consacrer entièrement à l'expertise du foie gras. Parmi ses créations, l'une est devenue emblématique : le « Canoie ® », associant foie gras de canard et foie

gras d'oie superposés, imaginé dans les années 1990. Cette invention témoigne de son goût pour l'innovation tout en restant fidèle à la tradition. Son travail est récompensé en 2006, lorsqu'il devient le premier Alsacien à remporter une médaille au Concours Général Agricole de Paris pour ce produit. Aujourd'hui, il est l'artisan le plus médaillé de toute la région Grand Est.

Derrière cette réussite se cache aussi une histoire personnelle. Un jour, alors qu'il nourrit les oies avec son petit-fils, celui-ci lui glisse une phrase simple : « Papi, ne leur fais pas de mal. » Cette réflexion devient un tournant et l'encourage à poursuivre ses recherches autour du foie gras d'oie sans gavage, conciliant savoir-faire gastronomique et respect du bien-être animal. Pour Marcel Metzler, la création reste au cœur du métier : innover, expérimenter, mais toujours avec la même exigence de qualité.

Un artisan profondément ancré dans son territoire

Son attachement au territoire se retrouve également dans ses projets. L'un d'eux rend hommage à Gaensbrunnen, « Fontaine des Oies » en alsacien, un lieu-dit de Guebenschwihr aujourd'hui couvert de vignes.

De plus, il participe à des dégustations associant vins et foies gras, en collaboration avec des viticulteurs du village, illustrant le dialogue entre gastronomie et patrimoine local.

Si vous lui demandez un conseil de visite, il vous invitera à découvrir ce lieu face au Grand Cru Goldert, dont les traditions viticoles remontent au XIX^e siècle. Et pourquoi ne pas prolonger l'expérience par une balade sur le sentier viticole du Goldert, entre paysages de vignes et saveurs du terroir ?



© OTI Eguisheim Rouffach

Queberschwihr, le charme discret alsacien

Blotti à flanc de coteaux dans un écrin verdoyant, le village de Guebenschwihr vous invite à un arrêt ressourçant sur la Route des Vins d'Alsace.

Ce village viticole médiéval et Renaissance renferme de nombreuses caves à l'architecture remarquablement conservée. Nos vigneron vous ouvrent leurs portes pour vous faire découvrir tout leur savoir-faire et leur histoire.

Le Grand Cru Goldert, élevé par ces artistes de la vigne, saura satisfaire vos papilles. À déguster dans un caveau, ou chez l'un de nos restaurateurs passionnés.

Cette jolie bourgade qui a gardé son charme d'antan et son authenticité vous invite à découvrir son riche patrimoine. Au détour des

rues, maisons à colombages, porches sculptés, fleurissement et vignoble réjouiront les yeux des curieux.

Son clocher roman du XII^e siècle, dominant la place du village, ne passe pas non plus inaperçu, et en fait par ailleurs une des étapes incontournables de la Route Romane d'Alsace.

À côté de l'église, un musée prend place dans les locaux de l'ancienne école. Des personnes enthousiastes vous partagent l'histoire du village.

Sa localisation en fait un lieu parfait pour débiter des activités de pleine nature, grâce au passage de nombreux sentiers de marche et de circuits vélos. Une invitation à l'évasion et au ressourcement.



© Musée de Guebenschwihr

MUSÉE DE GUEBERSCHWIHR - ESPACE CULTUREL GÉRARD HERTZOG

Exposition permanente sur l'histoire de Guebenschwihr, village emblématique de la Route romane d'Alsace et de la Route des Vins à travers les siècles. Exposition temporaire sur les « Jouets et jeux d'autrefois ».

De 14h30 à 17h30 les samedis, dimanches et jours fériés. Entrée gratuite. Visites libres ou guidées (y compris en dialecte alsacien).

Place de l'église

68420 Guebenschwihr
+33 6 31 75 26 47
adesp-guebenschwihr@orange.fr
adesp-guebenschwihr.alsace



Pour des visites sur-mesure de nos villages, contactez le service commercialisation de l'Office de Tourisme. *Elodie* vous concoctera un séjour à votre image !

groupes@tourisme-eguisheim-rouffach.com



Retrouvez notre brochure Groupes en ligne

<https://www.tourisme-eguisheim-rouffach.com/Fr/Infos-pratiques/Brochures.html>





Génération « Petits curieux »



© Vincent Schneider

**Vacances curieuses, aventurières, ou culturelles ?
Découvrez notre sélection d'activités à partager en
famille qui raviront petits et grands !**

Un séjour pour les petits et les grands

Chez nous, les expériences se partagent, à tout âge.

Partez à la découverte de nos communes en famille avec les balades ludiques. Suivez les instructions, soyez observateur et curieux, et collectez les indices qui vous permettront de résoudre l'énigme. Différents niveaux existent selon l'âge des enfants.

Lors de votre découverte des villages, faites un crochet par nos parcs à cigognes. À Eguisheim et à Rouffach, ces lieux de préservation des cigognes vous accueillent toute l'année, en entrée libre. Des panneaux pédagogiques sur place vous en apprennent plus sur la vie de cet oiseau emblématique de notre région.

Et pour vivre de belles aventures en famille, nous vous invitons à profiter d'une parenthèse enthousiaste dans un de nos parcs d'attractions partenaires, conçus pour toute la famille.

La médiathèque de Rouffach saura également vous divertir dans des moments calmes, avec sa ludothèque, et son large choix de livres et offre multimédia.



© Médiathèque

MÉDIATHÈQUE DU PAYS DE ROUFFACH, VIGNOBLES ET CHÂTEAUX

L'équipe de la médiathèque vous accueille dans des locaux spacieux et lumineux, sur deux niveaux. Vous pouvez profiter des espaces, même sans être abonné. Un large choix de documents, livres, magazines, CD, DVD, multimédia est à votre disposition, ainsi qu'une ludothèque pour profiter de plus de 750 jeux. Connexion wifi et Internet, accès possible aux ordinateurs.

Horaires d'accueil : mardi de 13h à 18h, mercredi de 10h à 12h et de 14h à 18h, jeudi de 15h à 18h, vendredi de 15h à 19h, samedi de 10h à 12h30 et de 14h à 16h30

**12 B place de la République
68250 Rouffach
+33 3 89 78 53 12
mediatheque@cc-
paysderouffach.fr
mediathequerouffach.
bibenligne.fr**



Infos pratiques, idées d'activités accessibles... Découvrez la brochure spéciale Familles, idéale pour vous aider à vous organiser durant votre séjour.



Retrouvez notre brochure Familles en ligne

<https://www.tourisme-eguisheim-rouffach.com/Fr/Infos-pratiques/Brochures.html>



À L'AVENTURE



© Aeroprince

LE PARC DU PETIT PRINCE

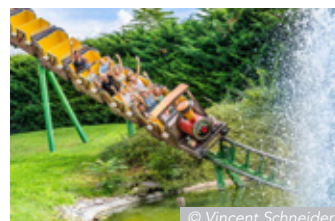
Que l'Aventure commence ! Evadez vous dans un parc à la fois poétique et ludique sur les traces d'Antoine de Saint Exupéry, tel un grand livre à ciel ouvert. Sur plus de 24 ha de nature, 34 attractions et animations insolites vous sont proposées pour toute la famille alliant Attractions et Rencontre avec des Animaux. Gratuit pour les enfants de moins d'1 m.

Du 03/04/2026 au 01/11/2026

**68190 Ungersheim
+33 3 89 62 43 00
contact@parcdupetitprince.com
parcdupetitprince.com**



**Le petit + d'Elodie :
Les billets du Parc du Petit
Prince sont aussi disponibles
à l'Office de Tourisme !**



© Vincent Schneider

CIGOLAND PARC DES CIGOGNES ET ATTRACTIONS

Bienvenue à Cigoland, le parc des cigognes et d'attractions pour toute la famille ! Profitez de nombreux manèges et spectacles et admirez les animaux qui peuplent le parc : les fameuses cigognes blanches d'Alsace mais également des lamas, poneys, cygnes, ou encore des ânes nains..

Horaires d'accueil : du 28 mars au 1er novembre de 10h à 18h selon calendrier d'ouverture sur le site internet. Prolongation possible jusqu'à 19h en cas d'affluence. Les caisses ferment 1 heure avant le parc.

**Route de Sélestat
67600 Kintzheim
+33 3 88 92 36 36
contact@cigoland.fr
cigoland.fr**





© Vincent Schneider

Tous à bord ! Le Train Gourmand du Vignoble

Profitez de vos cinq sens lors d'une journée unique en Alsace. Aussi appelé le TGV, cette aventure gourmande et immersive vous entraîne au plus proche du vignoble et de ceux qui le font vivre.

Une expérience immersive

Envie d'une escapade gourmande et originale ? Le TGV vous invite à un voyage unique au cœur des paysages alsaciens...

Installez-vous confortablement à bord, puis laissez-vous guider à travers les vignes, entre villages typiques et panoramas enchanteurs.

Au fil du parcours, les saveurs locales sont mises à l'honneur pour découvrir ce qui fait de l'Alsace une terre de gourmets... et de gourmands !

Le petit + d'Audrey :

Quatre circuits sont proposés au cours de la saison estivale. Chacun a sa propre spécificité. Nous sommes là pour vous aider à faire votre choix !



Des échanges au plus proche

Grimper à bord du TGV, c'est partir à la rencontre de vignerons et de restaurateurs qui travaillent avec le cœur !

Écoutez-les vous parler de la terre qui nourrit la vigne, du soleil qui fait mûrir le raisin, du plaisir de travailler de bons produits, et vous comprendrez que derrière chaque verre et chaque plat se cache une histoire, un savoir-faire et une passion qui ne demandent qu'à être partagés.

Un voyage complet en une journée

Patrimoine, gastronomie, vignoble, dégustation, tout ça en 6h.

Vous l'aurez compris : le TGV est un véritable condensé d'Alsace ! De rencontres en dégustation, d'un village typique aux chemins du vignoble, vous profitez d'une demi-journée résolument alsacienne.

Entre plaisir des yeux et des papilles, chaque instant devient un souvenir.





Nature

Prendre un bol d'air



© Ville de Rouffach - P. André



Les collines sèches



Les collines sèches sont des zones caractérisées par des conditions arides, favorisant la croissance de plantes spécifiques. Le Pays d'Eguisheim et de Rouffach en possède quatre sur ses terres. Véritables écrins de verdure, elles sont toutes protégées pour leur faune et leur flore depuis 1965.

Le Bollenberg et le Strangenberg

Empruntez le chemin balisé au départ de Westhalten pour vous évader et prendre un bol d'air pur.

Le Bollenberg offre un panel de paysages variés en un seul lieu. Forêt, pelouse et vignoble s'y regroupent et offrent un joyeux panorama aux marcheurs, venus admirer la végétation. Les animaux profitent de cet espace pour s'y épanouir : lézards et escargots sont à observer sur les pierriers et fourrés, tandis qu'en levant les yeux, vous apercevrez des papillons, et diverses espèces d'oiseaux, telles que le Bruant jaune, la Linote mélodieuse, ou encore l'Alouette des champs.

Amateurs de plantes, partez à la recherche des orchidées, des géraniums sanguins, ou encore des tulipes sauvages ! La nature vous offre un véritable spectacle et un grand moment de ressourcement.

Le Strangenberg, face au Zinnkoepflé, colline sèche et également terroir où se cultive le Grand Cru du même nom, offre un superbe panorama sur la commune de Westhalten.

La flore des vignes, très riche et très variée, est conditionnée par les différentes manières culturales de la vigne. On y retrouve notamment des anémones pulsatiles.

Les collines du Bollenberg et Strangenberg ont leur propre circuit sur notre dépliant l'Âme du Vignoble, disponible à l'Office de Tourisme et sur notre site Internet, via le QR code suivant.

Et pour plus d'inspirations randonnée : rendez-vous pages 22-23.



© OTI Eguisheim Rouffach

L'ÉQUIPE VOUS CONSEILLE



Westhalten

Blotti dans le creux des pentes du vignoble, le village de Westhalten est typique de la Route des Vins d'Alsace. Montez vers l'église et admirez le paysage !



© OTI Eguisheim Rouffach

Osenbach

Au fond de la Vallée Noble, Osenbach est une destination idéale pour le tourisme vert. Départ de nombreuses randonnées, le village offre des panoramas exceptionnels.



© OTI Eguisheim Rouffach

Le Bickenberg

Cette colline sèche méconnue s'insère dans un environnement naturel favorable au ressourcement.

À l'instar de ses voisines, au Bickenberg se développent une flore rare et protégée, ainsi qu'une forêt, évoquant celle du Jura. Les plus anciennes espèces des landes arides remontent à plusieurs millénaires.

Lors de votre promenade, d'autres témoignages du passé vous apparaissent : les « streinrudel », appelé murgers en français, sont des accumulations de cailloux, délimitant les parcelles agricoles, et évitent l'épierrement.

Pour accéder à ce chemin, suivez le balisage « losange bleu » au départ du centre du village d'Osenbach.

Le coup de cœur de Nathalie



À Osenbach, tous les vendredis de juillet et août, l'observatoire vous invite à contempler le ciel au télescope à la nuit tombée. Observez les astres au plus proche : vous pourrez parfois même discerner les anneaux de Saturne !

À la conquête des châteaux



© Vincent Schneider

Le saviez-vous ?

Le chemin des châteaux forts d'Alsace du Nord au Sud représente 400 kilomètres de sentiers, 80 châteaux, et 26 étapes de 18 kilomètres. Suivez le balisage rouge et le topoguide.

Toute l'année, retrouvez des animations ou événements dans les divers châteaux d'Alsace. « Tous aux châteaux », le 1^{er} mai, est un rendez-vous incontournable pour tous les amoureux de patrimoine et d'histoire : une opportunité pour découvrir les châteaux forts dans une ambiance festive.

La Route des Cinq Châteaux

Au départ du village d'Husseren-les-Châteaux, une route se faufile dans la forêt et vous mène vers des vestiges de châteaux forts, dont on devine les silhouettes depuis la plaine et le vignoble.

Embrassant le joli sommet du Stauffen, la Route des Cinq Châteaux s'élance sur 20 kilomètres à travers la forêt du Massif Vosgien pour relier les vestiges des Trois Châteaux d'Eguisheim au Pflixbourg, en passant par le Hohlandsbourg.

Massives et intrigantes, les silhouettes de nos châteaux forts dominent la plaine d'Alsace, telles des sentinelles de pierre juchées sur leur ligne de crête. Témoins toujours debout d'une époque révolue pendant laquelle les jeux de pouvoir et les démonstrations de force occupaient les puissants seigneurs, ces vestiges défient l'épreuve du temps et offrent de sublimes panoramas sur la plaine rhénane, la Forêt Noire et parfois même jusqu'aux Alpes Bernoises !

En voiture ou à vélo, son accès est possible de la mi-mars à la mi-novembre.

Astuce : Contactez-nous à l'Office de Tourisme ! Nous vous conseillons des itinéraires adaptés en toute saison.





© Vincent Schneider



© Panoramaweb

CHÂTEAU DU HOHLANDBOURG

Perché sur les hauteurs de Colmar, le château du Hohlandsbourg vous plonge dans l'histoire médiévale. Expositions, animations et spectacles rythment les visites. Depuis les remparts, profitez d'une vue panoramique sur la plaine d'Alsace. Une sortie culturelle incontournable. Plus d'infos sur le site web.

Ouvert du 4 avril au 1er novembre.

Du 4 au 26 avril : tous les jours, de 10h à 18h.

Du 28 avril au 30 juin : du mardi au dimanche + le 25 mai, de 10h à 18h.

Juillet et août : tous les jours, de 10h à 18h.

Du 1er au 30 septembre : du mardi au dimanche, de 10h à 17h.

Du 1er au 16 octobre : les mercredis, samedis et dimanches, de 10h à 17h.

Du 17 octobre au 1er novembre : tous les jours, de 10h à 17h.

Route des Cinq Châteaux

68920 Wintzenheim

+33 3 89 30 10 20

chateau-hohlandsbourg@

alsace.eu

chateau-hohlandsbourg.com



Un itinéraire à parcourir

Les cinq châteaux sont un terrain de jeu idéal pour tous les amateurs de marche et d'évasion. Ils offrent de nombreux points de départ de randonnées, reliant les Trois Châteaux au Hohlandsbourg avec le sentier de l'écureuil, ou encore aux villages d'Husseren-les-Châteaux et d'Eguisheim. Le clou du spectacle reste le panorama qu'offrent les Trois Châteaux et le château du Hohlandsbourg, sur la plaine et jusqu'à la Forêt Noire.

Témoins de l'histoire

Les Trois Châteaux du Haut-Eguisheim, sur la colline du Schlossberg, dominent la plaine d'Alsace à 591 mètres d'altitude. Les donjons ont été construits aux XI^e et XII^e siècles. Au centre se trouve le château le plus ancien, le Wahlenbourg, avec son logis seigneurial, propriété du comte d'Eguisheim, Hugues IV. Le Dagsbourg est celui situé le plus au nord. Le troisième est le Weckmund, construit au XII^e siècle. Progressivement détruits puis abandonnés au XV^e siècle, il ne reste aujourd'hui que les donjons.

Le château du Hohlandsbourg a été construit en 1279, modernisé et agrandi aux XIV^e et XV^e siècles. Le château, racheté par Lazare de Schwendi en 1563, a été adapté à la défense. Il est classé Monument Historique depuis 1840. Il accueille aujourd'hui autant de reconstitutions médiévales que des animations, des spectacles, des ateliers et des expositions.

Le Pflixbourg, château de garnison, apparaît pour la première fois en 1220. De forme polygonale, il est protégé par un chemin de ronde. Aujourd'hui, seuls la tour et quelques vestiges sont encore visibles.

**ARRÊT
CONSEILLÉ**



Husseren-les-Châteaux
Avec son vignoble le plus élevé d'Alsace, niché à 380 mètres d'altitude, le village offre une superbe vue sur la plaine du Rhin jusqu'à l'horizon de la Forêt Noire. C'est un lieu idéal de tranquillité et de sérénité.



© Vincent Schneider



Inspiration randonnée

Les sentiers pédestres

ARRÊT
CONSEILLÉ



© Vincent Schneider



© OTI Eguisheim Rouffach

Pfaffenheim

Le village de Pfaffenheim est typique de la Route des Vins d'Alsace. Avec une histoire riche et ancienne, vous pouvez le découvrir, et profiter du magnifique point de vue offert depuis la chapelle du Schauenberg, plus haut perché.

Ne rien laisser derrière soi que l'empreinte de ses pas...

Piémont viticole, forêt vosgienne ou plaine agricole sont autant de terrains de jeu pour les marcheurs occasionnels et les randonneurs aguerris !

Vous aimez apprendre tout en marchant ? Alors empruntez les sentiers viticoles ou les chemins balisés de l'Âme du Vignoble, jalonnés de panneaux explicatifs sur la viticulture, le patrimoine, la biodiversité ou la géologie.

Vous êtes plutôt adeptes de la marche méditative ? Vous trouverez votre bonheur en forêt, en parcourant les sentiers balisés par le Club Vosgien.

Retrouvez nos suggestions de parcours sur notre dépliant l'Âme du Vignoble, disponible à l'Office de Tourisme et sur notre site Internet, via le QR code suivant.



Gros plan sur : la chapelle Notre-Dame du Schauenberg

Un lieu serein, carrefour de chemins de marche

À flan de roche, la chapelle de Notre-Dame du Schauenberg à Pfaffenheim semble veiller avec douceur sur la plaine et le vignoble alsacien.

Blotti entre vignes et forêt, le site invite à la contemplation et la sérénité. Entre miracle et légende, le couvent séduit tous les visiteurs qui le découvrent par la vue imprenable qu'offre sa terrasse.

Sur place, l'été, les sœurs de la chapelle vous accueillent pour vous restaurer, en terrasse ou à l'intérieur.



© OTI Eguisheim Rouffach



Le coup de ♥ de Sabrina

« Ce que j'aime par-dessus tout, c'est assister au lever de soleil sur la plaine d'Alsace depuis les hauteurs du vignoble. C'est un régal à chaque fois ! Mon endroit préféré pour profiter du spectacle ? La table d'orientation située dans les vignes au-dessus d'Obermorschwihr... Mais ça reste entre nous, d'accord ? »



© OTI Eguisheim Rouffach

L'abbaye de Marbach : la belle endormie s'éveille chaque été !

L'abbaye de Marbach, sur les hauteurs d'Obermorschwihr, a été fondée en 1089 par le chevalier Burckard de Gueberschwihr, noble vassal de l'évêque de Strasbourg, et détruite en 1791. Il ne subsiste aujourd'hui que le narthex, ou Paradis, avec ses trois magnifiques arcades romanes.

À présent, elle se dévoile depuis ses jardins en accès libre toute l'année, et il est possible de la découvrir pendant la période estivale, lors des visites guidées et concerts.

Au croisement de nombreux sentiers de randonnée

En partant de l'abbaye, vous pourrez arpenter le Sentier des Moines, qui explore les richesses du patrimoine naturel et historique du vallon de la Bumatt. *Renseignez-vous auprès de l'Office de Tourisme ou de la mairie pour connaître ses conditions d'accessibilité.*

Le circuit Vignoble et Châteaux passe lui aussi par l'abbaye de Marbach. Long d'une dizaine de kilomètres, il relie les trois châteaux d'Eguisheim au village de Voegtlinshoffen.

**ARRÊT
CONSEILLÉ**



Obermorschwihr
Petit village situé à 260 mètres d'altitude, au pied des collines sous-vosgiennes, Obermorschwihr offre un terroir consacré à la viticulture. Le clocher de son église trapue est un des seuls en Haute-Alsace avec des colombages apparents.



© OTI Eguisheim Rouffach



© Vincent Schneider

À deux roues Les balades à vélo



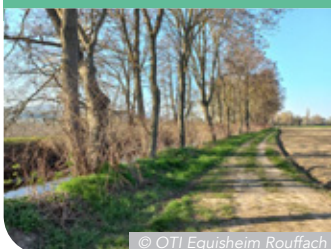
© Fabien Voileau - ADT

ARRÊT CONSEILLÉ



Gundolsheim

Traversé par le circuit
« Le Paysage à
bicyclette », le village
est connu pour sa
production de fraises
et d'asperges, en
vente directe !
L'église Sainte-Agathe
et son clocher du
XII^e siècle trône et
habille le centre de la
commune.



© OTI Eguisheim Rouffach

Une sélection de circuits adaptés à vos envies

Entre montagne, piémont et plaine, le Pays d'Eguisheim et de Rouffach est un véritable terrain de jeu pour les cyclistes.

Que vous soyez cycliste aguerri ou occasionnel, vous trouverez forcément de quoi passer un bon moment en selle chez nous.

Ici, chaque coup de pédale est une invitation à la découverte, entre paysages typiques d'Alsace et villages de caractère.

Vous rêvez d'explorer le vignoble loin de la circulation des grands axes ? Vous êtes plutôt montagne et envisagez une balade dans le massif vosgien ? Dans tous les cas, nous aurons un parcours pour vous !

Nous vous avons concocté quatre itinéraires de balades à vélo pour prendre le temps de découvrir, à votre rythme, nos merveilleux paysages.

Retrouvez-les sur le QR code
ci-dessous !



Le coup de de Valentine

« Les dimanches ensoleillés, on prend nos vélos en famille pour une balade le long de la Lauch. Peu de dénivelé, un parcours ombragé, c'est vraiment l'idéal pour une sortie avec des petits ! »

Tous au sommet

Col'Attitude au Firstplan : le rendez-vous incontournable des amoureux de la petite reine !

Enfourchez votre vélo et offrez-vous l'ascension d'un col vosgien, à l'instar des plus grands coureurs cyclistes.

Le temps d'une matinée, la route emblématique du col du Firstplan est complètement fermée à la circulation automobile. C'est l'occasion rêvée pour les cyclistes amateurs de se lancer un nouveau défi et de s'offrir l'ascension d'un col sur une route sécurisée.

Au départ d'Osenbach ou de Soultzbach-les-Bains, le parcours de 5 km environ s'effectue sur un dénivelé modéré de 350 mètres.

Alors, prêts ? Partez !

La date est communiquée au cours de l'année. Contactez-nous pour plus d'informations !

L'événement est gratuit, sans inscription et ouvert à tout type de vélos : musculaire, électrique, VTT, etc.



© Damien Foucre - ADT

L'Alsace du nord au sud en tinérance douce

Traverser l'Alsace à vélo n'a jamais été aussi facile !

Avec 9 établissements labellisés « Accueil Vélo », le Pays d'Eguisheim et de Rouffach vous accueille en point d'étape sur l'Eurovélo 5, qui traverse l'Alsace du nord au sud. Entre canaux historiques et vignoble, cet itinéraire est principalement aménagé en site propre (des voies spécifiquement dédiées aux cyclistes) et vous permet de relier Strasbourg à Bâle.

Faire une halte dans un établissement labellisé « Accueil Vélo », c'est la garantie de trouver des équipements et de bénéficier de services adaptés aux besoins des voyageurs à vélo (abris de vélos sécurisés, kits de réparation, petits-déjeuners copieux, lessive et séchage du linge, nettoyage de vélos, etc.).

Identifiez facilement nos partenaires labellisés grâce au pictogramme ci-contre dans nos différents guides.



Le petit + d'Iman :



Retrouvez les cartes IGN « L'Alsace à vélo » et « Voies vertes et véloroutes de France » dans la boutique de l'Office de Tourisme pour partir bien équipés !



PARTEZ À L'AVENTURE



© Alsa Cyclo Tours

ALSA CYCLO TOURS - L'ALSACE, GRANDEUR NATURE

Comment vivre une expérience inoubliable et se créer des souvenirs à partager ? Notre fil conducteur ? Le vélo électrique. Quel décor ? La nature et le patrimoine alsacien. Le secret ? Notre passion et votre émerveillement. Une multitude de lieux incontournables ou de chemins hors des sentiers battus, choisissez votre façon de découvrir notre région (séjours, tours guidés ou location libre).

Du 1er avril au 31 octobre 2026. D'avril à octobre de 9h30 à 12h et de 13h30 à 17h30. Fermé lundi à Eguisheim et mercredi à Kaysersberg. Janvier, février et mars sur réservation.

3 rue de Pairis
68420 Eguisheim
+33 3 69 45 92 70
contact@alsacyclo.tours
alsacyclotours.com



© Bicyclette Go !

BICYCLETTE GO !

Balades à bicyclette guidées en E-bike (V.A.E.) ou vélo musculaire. Animation de séminaires. Voyage à la fois culturel et tonique à travers les vignobles Grand Cru et les villages pittoresques avec dégustation de vin. Option de déjeuner typique. A bientôt... à bicyclette !

Horaires d'accueil : tous les jours de 8h à 19h.

2 impasse du Tokay
68420 Voegtlinshoffen
+33 6 87 47 44 31
glenn.ford@bicyclettego.com
bicyclettego.com



© Alsace Gravel Bike

ALSACE GRAVEL BIKE

Explorez l'Alsace autrement ! En vélo, reliez les plus beaux villages de France sur les chemins entre vignes et montagnes. Alsace Gravel Bike propose la location de vélos gravel musculaires et d'accessoires.

Horaires d'accueil : tous les jours sur réservation.

12 rue de l'Élsbourg
68420 Hattstatt
+33 7 66 88 32 24
contact@alsacegravelbike.com
alsacegravelbike.com



BIKE & BEER

Bienvenue chez Bike & Beer, où la passion du vélo se mêle à l'art du partage. Achetez, personnalisez et entretenez vos vélos sur mesure.

Horaires d'accueil : du lundi au samedi de 9h à 19h

35B rue du Général de Gaulle
68250 Rouffach
+33 3 89 27 52 40
contact@bike-beer.fr
bike-beer.fr

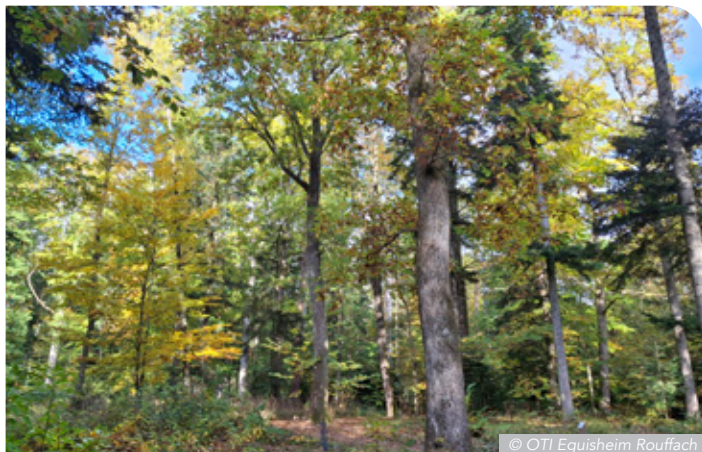
Immersion en pleine nature

Terrain de jeu grandeur nature

Grands sportifs ou promeneurs du dimanche, le cadre enchanteur de nos paysages saura conquérir votre âme d'explorateur !

Au mois de mars, les amateurs de trail les plus audacieux se donnent rendez-vous sur les pentes du Petit Ballon. Souvent encore enneigé à la sortie de l'hiver, ce sommet emblématique des Vosges qui culmine à 1 272 mètres d'altitude au-dessus de Rouffach, offre un décor spectaculaire aux traileurs. Entre forêts et chaumes d'altitude, cette course est un défi sportif qui offre une multitude de panoramas à couper le souffle sur la plaine d'Alsace.

Pour une expérience plus douce, le parcours sportif de Gueberschwihr serpente au cœur de la forêt, entre le couvent Saint-Marc et le lieu-dit Osenbuhr. Dans une atmosphère paisible bercée par le chant des oiseaux et le martèlement des pics, on profite ici d'une course ou d'une agréable promenade, ponctuée des bornes botaniques de l'arboretum. Une invitation à découvrir, au fil du chemin, les nombreuses essences d'arbres qui composent les forêts alsaciennes.



© OTI Eguisheim Rouffach

Faites le plein d'activités !

Chez nous, il y en a pour tous les goûts !

Laissez-vous surprendre par une découverte insolite du vignoble en gyropode Segway. Après quelques minutes de prise en main, partez avec votre guide pour arpenter les sentiers de vigne. Des balades ludiques, accessibles et 100 % plaisir, au cœur des paysages alsaciens !

Envie de bouger davantage ? Alsace Golf Links et les courts de tennis de Rouffach raviront les plus sportifs, tandis que la piscine municipale promet une parenthèse rafraîchissante et relaxante après l'effort.

PARTEZ À L'AVEVENTURE



© Segway Alsace

SEGWAY ALSACE - GYROPODE BY OENOTOURISME

Découvrez le vignoble en gyropode Segway. Balades accompagnées à partir de 40 €. Visites ludiques du vignoble, EVG, EVJF, activités sur-mesure et teambuilding.

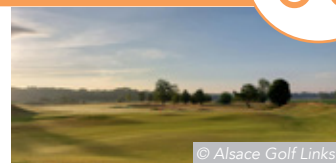
L'oénotourisme « sur mesure » partout en Alsace !

Pour plus d'informations :

www.segway-alsace.fr

Horaires d'accueil : Tous les jours sur réservation de 10h à 19h.

9 rue des Fleurs
68420 Eguisheim
+33 6 76 43 11 05
info@segway-alsace.fr
segway-alsace.fr



© Alsace Golf Links

ALSACE GOLF LINKS

Situé dans un paysage pittoresque, de style Links, le parcours de 18 trous de l'Alsace Golf Club offre une magnifique vue panoramique sur les Vosges et le vignoble. Entre mars et octobre, venez essayer le golf lors des initiations gratuites : « Tous Au Golf ».

Horaires d'accueil : tous les jours de 9h à 17h.

Route du Rhin
Moulin de Biltzheim
68250 Rouffach
+33 3 89 78 52 12
info@alsacegolflinks.com
alsacegolflinks.com

f Alsace Golf Links
Rouffach

Instagram Alsacegolflinks

YouTube Alsace Golf Links



© Ville de Rouffach

PISCINE MUNICIPALE

C'est l'été, il fait beau, il fait chaud ! Alors pourquoi ne pas profiter de ce beau temps pour aller piquer une tête à la piscine ?

Piscine extérieure, bassin de 25 x 12.5m, pataugeoire. Espace vert autour du bassin.

Ouverture en juillet et en août en fonction de la météo.

Horaires d'accueil : en juillet et août du mercredi au dimanche de 11h30 à 18h30, selon la météo.

4 rue de la Piscine
68250 Rouffach
+33 3 89 78 52 26
accueil@ville-rouffach.fr



© Mairie de Rouffach

COURTS DE TENNIS ET PISTES DE PADEL DE ROUFFACH

Possibilité de louer un court de Tennis ou une piste de Padel : 4 courts de Tennis extérieurs, 2 courts de Tennis couverts, 3 pistes de Padel dont 2 couvertes. Des dispositifs éclairant les Courts et les Pistes permettent de jouer en soirée.

Matériel non fourni.

Horaires d'accueil : tous les jours sur réservation auprès de l'office de tourisme.

Rue du Stade
68250 Rouffach
+33 3 89 78 53 15
info@tourisme-eguisheim-rouffach.com
tourisme-eguisheim-rouffach.com

Sorties accompagnées

Pour des excursions riches en apprentissages, partez en compagnie de Julie, Sybille, Caroline ou Philippe, nos accompagnateurs passionnés et passionnants !

Julie s'est spécialisée dans les interactions avec la race canine et vous propose de prendre l'air avec sa joyeuse troupe de compagnons à quatre pattes. Avec Sybille, partez au pas de course explorer les hauteurs du Pays d'Eguisheim et de Rouffach, un joli terrain de jeu pour les traileurs. Caroline, elle, aborde la nature par le prisme des plantes médicinales ; les fleurs, feuilles, écorces de nos contrées n'auront plus de secret pour vous après une balade botanique en sa compagnie ! Enfin, Philippe est l'aventurier de la bande : randonnées insolites, course à pied et trail, escape game nature... Laissez-vous entraîner par son énergie communicative !



© Bachmann Julie

L'ARBRE À LOUP

Prévention canine bienveillante
Décodage des signaux du chien,
adoptez les bons comportements
et construisez une relation basée
sur la compréhension, la confiance
et le respect. Animations nature
ludiques et éducatives. Explorez,
observez, et redécouvrez la
nature qui vous entoure, dans une
ambiance magique et immersive.

*Horaires d'accueil : uniquement sur
rendez vous.*

12 rue du moulin
68250 Gundolsheim
+33 6 33 27 98 50
arbre-a-loup.fr



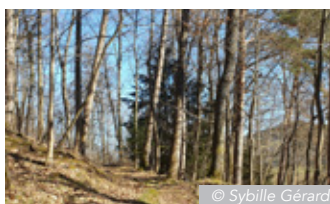
© Philippe Beaud

PHILIPPE BEAUD : ACCOMPAGNEUR EN MONTAGNE

Spécialiste des Escape Game
grand public et Team Building
d'entreprise. Créez votre aventure,
votre séminaire à la carte. Une
aventure immersive dans la
montagne, la nature, le patrimoine
historique pour tous, inclusif pour
les publics en situation de maladie
chronique, handicap; challenge
sportif (trail, course à obstacles).

*Horaires d'accueil : Variables en
fonction de l'activité.*

8 rue du Kirchbuhl
68290 Bourbach-le-Haut
+33 7 70 32 88 12
contact@philippebeaud.com
philippebeaud.com



© Sybille Gérard

G SPORT

Sybille propose des initiations et
accompagnements au trail entre
vignoble et forêt. En petit groupe,
partez pour une séance de 2h
alliant échauffement, parcours
encadré et exercices athlétiques.
Passionnée de course nature, elle
souhaite transmettre sa passion
du sport et le plaisir de courir en
pleine nature !

+33 6 86 08 71 86
gsport.sybille@gmail.com



© OTVM - Quentin Gachon

ABRACADABAUME

Suivez Caroline à la découverte des
plantes sauvages de nos
montagnes.

Elle vous dévoilera leurs secrets,
usages médicinaux et culinaires lors
de balades botaniques ou d'ateliers
(voir agenda en ligne). Sur rendez
vous, profitez de conseils en Fleurs
de Bach et phytothérapie. Baumes
naturels en vente à la Maison du
Fromage et sur son site !

+33 6 20 07 23 25
abracadabaume@hotmail.
com
abracadabaume.fr



© OTI Eguisheim Rouffach

Sites



à visiter



© Emmanuelle Roller - Ecomusée d'Alsace



© Ecomusée d'Alsace

ÉCOMUSÉE D'ALSACE

L'Écomusée d'Alsace est le plus grand musée en plein air de France, situé en Alsace entre Colmar et Mulhouse. En visite avec des amis ou de la famille, participez aux animations qui rythment les journées du village : traite de la vache, nourrissage des cochons, visite du rucher, balade en barque...

Saison estivale : Ouvert du 3 avril au 1er novembre 2026 - de 10h à 18h - du vendredi au dimanche et jours fériés ; du mercredi au dimanche durant les vacances scolaires de la zone B ; et du mardi au dimanche en juillet et août.
Saison hivernale : Ouvert du 4 décembre 2026 au 3 janvier 2027 - de 10h à 18h du vendredi au dimanche, ainsi que durant les vacances scolaires (fermés les 24, 25 et 31 décembre).

**Chemin du Grosswald
68190 Ungersheim
+33 3 89 74 44 74
info@ecomusee.alsace
ecomusee.alsace**



© OT Vallée de Kaysersberg

MUSÉE DES MÉTIERS DU BOIS ET DU PATRIMOINE

Un lieu vivant où les machines sont mises en marche pour les visiteurs, par des guides passionnés et bénévoles. La visite est guidée et d'une durée de deux heures. Merci de vous présenter à l'accueil avant 10h30 ou 16h30. Venez vivre un voyage dans le temps !

Ouvert du mardi au dimanche du 1er avril au 30 septembre et du 17 octobre au 1er novembre de 9h à 12h et de 14h à 18h. Pendant les vacances scolaires (printemps, été et Toussaint) les mardis et jeudis à 10h, Visite familiale adaptée aux enfants. Visite ludique avec énigmes et livret de jeux (réservation fortement recommandée).

**395a La Place
68910 Labaroche
+33 3 89 78 94 18
contact@musee-bois-labaroche.com
musee-bois-labaroche.com**



© Musée Unterlinden

MUSÉE UNTERLINDEN

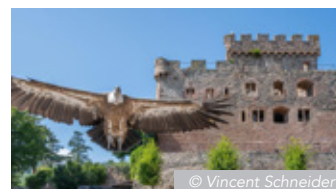
À Colmar, le musée Unterlinden est un lieu incontournable pour découvrir l'art autrement.

Du célèbre Retable d'Issenheim aux œuvres contemporaines, il propose un voyage à travers 7 000 ans d'histoire dans un cadre unique mêlant patrimoine et architecture moderne.

Collections permanentes, expositions temporaires et événements variés invitent chacun à une découverte à son rythme, au cœur de l'Alsace.

Ouvert toute l'année sauf le 1er janvier, 1er mai, 1er novembre et 25 décembre, de 9h à 18h (fermeture à 16h les 24 et 31 décembre).

**1 Place Unterlinden
68000 Colmar
+33 3 89 20 15 58
info@musee-unterlinden.com
musee-unterlinden.com**



© Vincent Schneider

VOLERIE DES AIGLES

Depuis plus de 50 ans, la Volerie des Aigles fait découvrir le fascinant monde des rapaces au cœur du Château de Kintzheim. Vivez une expérience inoubliable à travers des spectacles à ciel ouvert, des rencontres privilégiées avec les oiseaux et des échanges passionnants avec les soigneurs, le tout dans un cadre historique et naturel exceptionnel.

Horaires d'accueil : Ouvert tous les jours du 25 mars au 11 novembre. Horaires détaillés sur le site internet.

**Château de Kintzheim
67600 Kintzheim
+33 3 88 92 84 33
administration@
voleriesdesaigles.com
voleriesdesaigles.com**



En famille, en couple ou entre amis, l'Alsace se découvre aussi à travers ses sites ! Ces lieux de culture sont de véritables opportunités d'en apprendre plus sur la région, et de repartir avec un regard neuf.

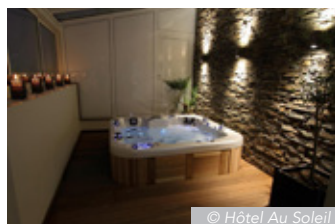
Pause bien-être



Les vacances riment aussi avec détente. Relâchez la pression et relaxez-vous avec nos espaces spa. Chacun y trouve sa formule, que vous préférerez être chouchouté par des mains de fée, ou vous délasser dans l'eau. Nos professionnels du bien-être prennent soin de vous tout en douceur avec des soins d'exception. Piscine, sauna et hammam vous plongent dans des moments de plénitude et de relaxation.

À la recherche d'espace relaxation ? Restez plusieurs jours et découvrez tous nos hébergements, dont ceux dotés de spa, jacuzzi, et piscine.

Notre guide des hébergements est disponible à l'office de tourisme et en ligne :



© Hôtel Au Soleil

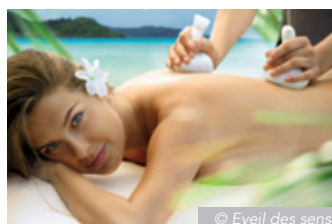
SPA DE L'HÔTEL AU SOLEIL

Espace détente comprenant un jacuzzi et sauna mis à disposition. Vous pouvez également profiter de notre piscine chauffée, ainsi que de notre salle de sport équipée.

Du 1er janvier au 31 décembre 2026.

Horaires d'accueil : de 8 à 19h.

20 rue Sainte-Gertrude
68920 Wettolsheim
+33 3 89 80 62 66
contact@hotel-restaurant-au-soleil.fr
hotel-restaurant-au-soleil.fr



© Eveil des sens

EVEIL DES SENS - INSTITUT DE BEAUTÉ ET SPA

Notre institut vous ouvre ses portes, un endroit calme loin de l'agitation. Vous pourrez d'instant en instant savourer la détente du corps et reprendre contact avec vous-même. Vous y découvrirez nos soins corps et visage, notre sauna et hammam qui selon vos envies et vos besoins vous permettront d'apprécier ce moment de plénitude.

Horaires d'accueil : l'institut et le spa sont ouverts mardi, mercredi et vendredi de 9h à 18h, jeudi de 9h à 19h, samedi de 9h à 13h.

12 rue Porte Haute
68420 Eguisheim
+33 3 89 41 69 33
spa.eveil.des.sens@gmail.com
institut-veil-des-sens.com



© Husseren Collections

WELLNESS DE L'HÔTEL SPA HUSSEREN COLLECTIONS

Découvrez un espace de 450 m² entièrement dédié à la détente et au bien-être. Bassin sensoriel équipé de jets, bulles et d'une cascade, sauna, hammam, sanarium, douches hydromassantes, terrasse ensoleillée avec vue sur la forêt, salle de repos. Soins d'exception signés Camille Becht. Accès pour la clientèle extérieure non résidente uniquement dans le cadre des formules spa et selon la disponibilité.

Du 1er janvier au 31 décembre 2026.

rue du Schlossberg
68420 Husseren les Châteaux
+33 3 89 49 22 93
contact@hotel-spa-collections.com
hotel-spa-collections.com



© Husseren Collections



Chez nous, toutes les saisons sont rythmées d'événements et de célébrations ! Animations folkloriques, visites guidées, découvertes culturelles, célébrations viticoles, fêtes thématiques et marchés de Noël ; tous les goûts sont permis.



Juin à septembre

Visites guidées estivales

Partez à la découverte du patrimoine et de l'histoire de nos villages et monuments avec les visites guidées estivales. Eguisheim, Rouffach, Gueberschwihr, l'Abbaye de Marbach et même le sentier viticole d'Eguisheim n'auront plus de secrets pour vous !

Des guides passionnés vous transmettent leur savoir lors de visites organisées tout l'été. Histoire des lieux, anecdotes insolites à chaque coin de rue, vous n'aurez pas fini d'en apprendre sur le Pays d'Eguisheim et de Rouffach.

Nous sommes là pour vous aider ! Contactez-nous pour plus d'informations sur les dates et périodes des visites guidées.

Pour des visites personnalisées, notre service commercialisation est là pour répondre à vos demandes : groupes@tourisme-eguisheim-rouffach.com



© OTI Eguisheim Rouffach



© OTI Eguisheim Rouffach

Mi-juillet à mi-août

Nuit du tourisme

Laissez-vous emporter dans le folklore musical des villages !

Entre soirées folkloriques, costumes traditionnels, danses et musiques, dégustations de tartes flambées et vins d'Alsace, familles et amis s'amuse dans un cadre joyeux et convivial. Le centre des villes et villages s'anime, offrant un regard nouveau sur le patrimoine à travers visites guidées et nombreuses animations.

Mi-juillet

Fête de la sorcière

Plongez dans l'ambiance mystérieuse et festive de Rouffach !

Cette festivité est un fabuleux mélange entre l'univers médiéval et un monde fantastique. Spectacles et animations dans les rues pour célébrer les légendes et traditions locales. Entre surprises et découvertes, petits et grands sont invités à explorer l'histoire et les mystères de la cité Renaissance, dans une atmosphère conviviale et unique.



© Vincent Schneider

Fêtes viticoles *Juillet à octobre*

Célébrez le vin et le savoir-faire alsacien tout au long de l'année ! Nos viticulteurs ouvrent leurs caves pour des visites, ateliers et événements gourmands, offrant aux visiteurs l'occasion de découvrir la richesse et la diversité des terroirs alsaciens.

Mi-juillet

Fête des vins – Pfaffenheim

Savourez les meilleurs crus du village accompagnés par de la gastronomie locale. Les orchestres et ambiances musicales vous invitent à la danse !

Fin août

Fête des vigneronns – Eguisheim

Dans la tradition alsacienne, le village fête son vin et ses vigneronns. Folklore, musique, gastronomie alsacienne, art et artisanat régionaux rythment les deux jours de festivités.



© OTI Eguisheim Rouffach

Fin septembre – début octobre

Fête du Vin Nouveau – Eguisheim

L'occasion de fêter l'arrivée du vin nouveau et la période des vendanges, dans une ambiance festive et conviviale, sur deux week-ends. Dégustation du vin nouveau accompagné d'assiettes traditionnelles.

Fin juillet à début août

Festival Musicalta



Plus besoin d'aller dans les grandes villes pour profiter de concerts d'exception !

Au rythme d'une centaine de concerts par saison, le Festival Musicalta, qui fête ses 30 ans en 2026, se déplace sur tout le territoire du Pays de Rouffach, Vignobles et Châteaux. De Rouffach à Eguisheim, en passant par Pfaffenheim et Guebenschwihr, découvrez les artistes de cette 30^e saison !

Faire vivre la musique en milieu rural à un niveau d'excellence, comparable à celui des grandes cités urbaines : c'est le pari fou lancé par une poignée de musiciens en 1996.

Musicalta, c'est d'abord un festival osé en marge des lieux de concentration culturelle. C'est aussi la parole donnée à tous les grands artistes de réputation internationale qui participent à l'aventure depuis des années sur tout le territoire.

Depuis 30 ans, la manifestation se veut aussi lieu de formation et accueille plusieurs centaines d'étudiants venus du monde entier. Musicalta transforme le territoire chaque été depuis 1996, entraînant des milliers de spectateurs au cœur d'un patrimoine d'exception dans le Pays de Rouffach, Vignobles et Châteaux.

Téléphone : +33 9 72 32 87 84
Mail : festival@musicalta.com
Site : www.musicalta.com



© Antonin Menichetti

Fin octobre

Fête du champignon



Célébrez les saveurs de l'automne !

Gourmets comme passionnés, venez partager votre amour du champignon. Entre expositions, animations et dégustations, apprenez à le découvrir, l'observer et surtout le savourer dans une ambiance conviviale et festive.



Un marché aux truffes officiel d'Alsace, avec vente de truffes fraîches et certifiées, ainsi qu'un marché du terroir autour du champignon cachent des trouvailles précieuses pour vos mets et plats.

Pour étoffer vos connaissances mycologiques, une exposition, des conférences et des sorties sont organisées durant les festivités.

Nos restaurateurs d'Eguisheim vous préparent des menus aux petits oignons sur le thème du champignon, pendant tout le week-end. De quoi ravir vos papilles !

La Boutique du Champignon : une passion qui se partage

Fondée en 1998 par Delphine Julien, Jean-Marc Auffray et Christophe Crolet, la Boutique du Champignon est un lieu unique où la passion des « Funghi » est mis à l'honneur, dans tous ses états.

La recette gagnante ? Faire revenir à petit feu depuis 1998 une solide passion pour le champignon, faire mijoter la rigueur sur le respect de leurs produits, leur provenance et leur haute qualité, incorporer doucement à la main la qualité d'accueil et une oreille toujours attentive aux besoins des clients, saupoudrer d'une ambiance chaleureuse les points de vente, et enfin, servir des spécialités incontournables pour émousser les papilles des convives !

Vous avez une envie gourmande pour un apéritif, besoin d'une épice pour accompagner vos mets, ou vous êtes à la recherche d'une variété de champignons ? L'espace épicerie fine saura répondre à vos demandes gastronomiques les plus raffinées ! Un éventail de saveurs rares et inédites vous attend parmi les étalages variés et goûteux. Des fiches recettes sont à votre disposition sur le site Internet de la boutique et vous donneront encore plus d'inspiration pour concocter de bons petits plats.

Sur les étagères se mêle une sélection de créations artistiques inspirées par ces sympathiques hôtes des bois : des décorations champignons sous toutes ses formes, des lampes en bois tourné ou verre soufflé, et bien d'autres objets originaux, dénichés et créés en France et en Europe par des artistes talentueux.



Un espace libraire regroupe les derniers ouvrages de référence en mycologie, ainsi qu'un choix important de guides de détermination pour tous les niveaux de connaissance en cueillette. Les enfants ne sont pas en reste : ils entreront dans un monde magique où se côtoient fées, dragons, champignons et autres créatures fantastiques. Les cuisiniers amateurs ou confirmés apprécieront les ouvrages de recettes qui leur donneront toutes les astuces de la cueillette à l'assiette pour créer des plats aux saveurs uniques.

La Boutique du Champignon

Ouvert tous les jours de 11h
à 18h
De début février
à début janvier

Site :



2b rue du Rempart Nord
68420 Eguisheim
+33 3 89 23 26 07
Mail : info@
laboutiqueduchampignon.com

Facebook :
La Boutique
du Champignon



Fin novembre à décembre

La Féerie de Noël

Chez nous, la magie de Noël se vit au travers d'animations enchantées !

Illuminations, concerts, chasses aux trésors, expositions, spectacles et de nombreuses manifestations enchantent petits et grands, sans oublier le célèbre Veilleur de Nuit, vous emmenant dans sa ronde de Noël. À la recherche d'une idée cadeau ? Les exposants de nos marchés ont plus d'un tour dans leur sac pour vous proposer des objets inédits et uniques.



À Eguisheim, plongez dans un marché authentique au cœur des ruelles médiévales.

À Rouffach, découvrez l'artisanat et les traditions locales, tandis qu'à Guebenschwihr, Noël se savoure sous les porches avec une balade gourmande.

D'autres animations vous attendent dans les villages voisins durant le temps de l'Avent et jusqu'à l'Épiphanie.

Pour faire perdurer le plaisir, découvrez l'esprit de Noël alsacien à travers sa myriade d'événements, dans tout le Pays de Colmar.



Les moments gourmands ne manquent pas avec les stands de restauration au cœur des marchés. Nos vigneronns vous ouvrent leurs portes avec des animations exceptionnelles dans les Caves de Noël, spécialement apprêtées pour l'occasion. La musique berce et apaise les cœurs avec les concerts de Noël, tout au long de la période des marchés hivernaux.



Retrouvez les manifestations de Noël du Pays de Colmar en ligne :

<https://noel-colmar.com/fr/>



Février à mars

Carnaval

Cet événement populaire réchauffe les cœurs et anime les rues pour chasser l'hiver. Commencez en beauté le week-end du carnaval avec les bals populaires, festifs et authentiques, et profondément joyeux.

Vibrez au son des fanfares et admirez les chars décorés et costumes hauts en couleurs lors du défilé de Rouffach.

Le carnaval alsacien se vit jusqu'au bout avec les incontournables beignets, symboles des jours gras. De quoi prolonger le réconfort de l'arrivée du printemps !



On vous partage nos bons plans

Billetterie en ligne

Vous venez bientôt nous rendre visite au Pays d'Eguisheim et de Rouffach ? Alors épargnez-vous les files d'attente et assurez-vous de pouvoir participer à vos activités coups de coeur en achetant vos billets ou articles en ligne !


Rien de plus simple ! Rendez-vous sur billetterie.tourisme-eguisheim-rouffach.com, composez votre panier et réglez vos achats par carte bancaire directement.

Il ne vous restera plus qu'à nous rejoindre pour profiter de vos activités !



Restons connecté.e.s!

Retrouvez-nous sur nos réseaux sociaux ! Tout au long de l'année, nous vous partageons des idées de sortie, des événements, des actualités et des clichés de notre belle région.

 [Tourisme Eguisheim Rouffach](https://www.facebook.com/TourismeEguisheimRouffach)



 [@visiteguisheim](https://www.instagram.com/visiteguisheim)

Liesel

Liesel vous partage chaque jour ses coups de coeur : incontournables, visites insolites, grands événements et petites fêtes de village pour profiter du meilleur de l'Alsace pendant votre séjour. Pour recevoir ses suggestions personnalisées, à proximité de votre lieu d'hébergement, inscrivez-vous gratuitement sur www.liesel.alsace



LIESEL. ALSACE
ET HOP, MES COUPS DE CŒUR JUSTE POUR VOUS



Bienvenue en Alsace Essentielle !

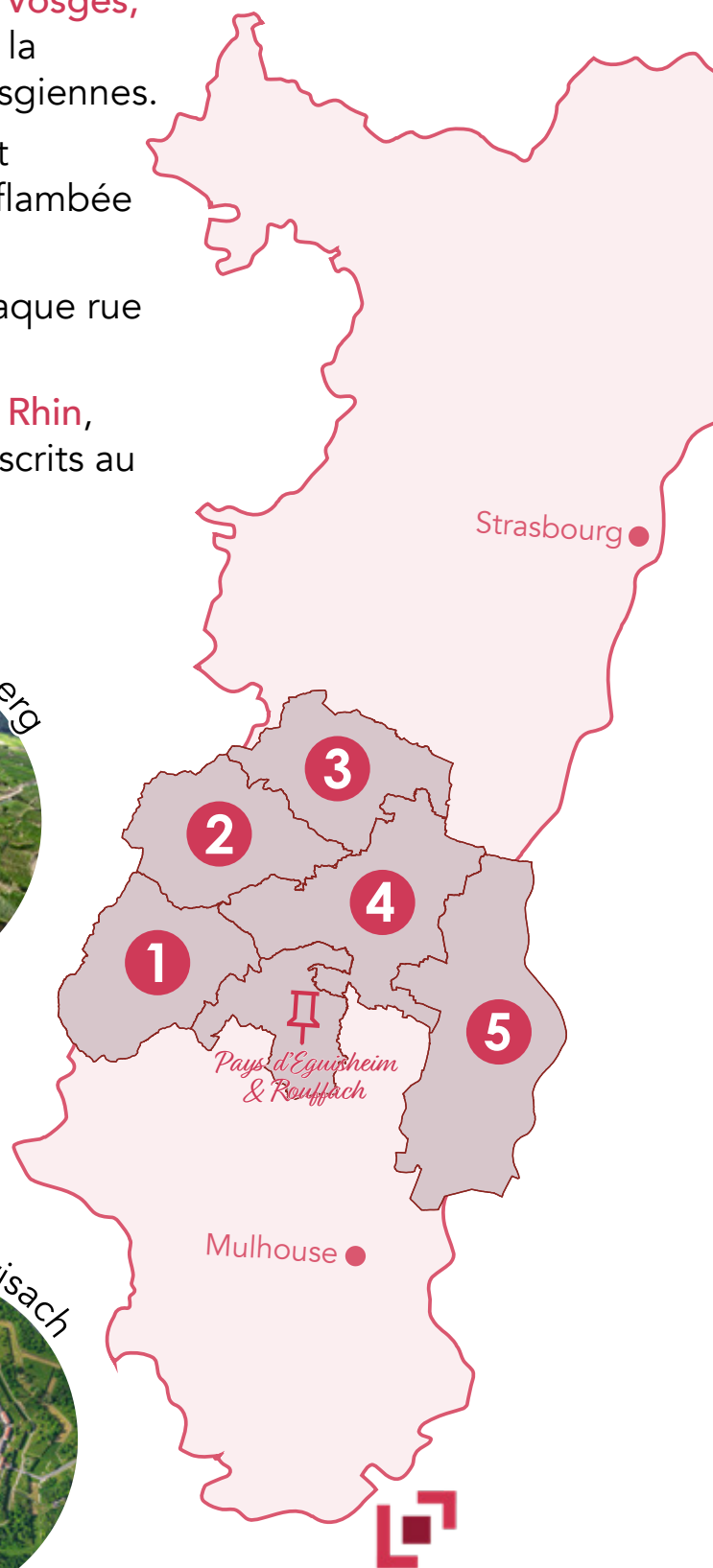
Découvrez le Pays de Colmar, un concentré de ce que la région fait de mieux...

Randonnez sur les sommets du Massif des Vosges, détendez-vous au bord d'un lac et partez à la rencontre des chamois et de nos vaches vosgiennes.

Échangez avec des vignerons passionnés et dégustez des vins alsaciens avec une tarte flambée sur la mythique Route des Vins d'Alsace.

Parcourez nos villages pittoresques, où chaque rue émerveille et raconte une histoire.

Pédalez le long des canaux de la plaine du Rhin, et arpentez Neuf-Brisach et ses remparts inscrits au Patrimoine mondial de l'UNESCO.



L'Alsace Essentielle
Pays de Colmar

www.alsace-essentielle.fr

*Chez nous, l'Alsace se révèle,
les expériences se partagent.*

© OTI Eguisheim Rouffach



Retrouvez toutes nos brochures en ligne
<https://www.tourisme-eguisheim-rouffach.com/Fr/Infos-pratiques/Brochures.html>

Pays d'Eguisheim & Rouffach
L'Alsace Essentielle[®]

♥ L'équipe vous accueille avec le sourire
pour partager ses pépites locales.
Laissez-nous vous guider avec passion
à travers les trésors de notre beau territoire !



Sabrina



Nathalie



Audrey



Léna



Elodie



Iman



Valentine



22A Grand Rue à Eguisheim • 03 89 23 40 33
12A Place de la République à Rouffach • 03 89 78 53 15
info@tourisme-eguisheim-rouffach.com
www.tourisme-eguisheim-rouffach.com

Restons connecté.e.s !



Conception : Office de Tourisme du Pays d'Eguisheim et de Rouffach / Fond de carte : Izatis Communication / Conception graphique carte : www.orangeouvert.com / Direction artistique : www.orangeouvert.com /
Impression : L'Atelier de la Communication / Édité en mai 2026



Pays de Rouffach
Vignobles & Châteaux
Communauté de communes



Une destination
■ Pays de Colmar