

PROSPECTION MYCOLOGIQUE

OTTMARSHEIM

« GRUNHUTTE »

JEUDI 1^{ER} MAI 2026

**SORTIE ORGANISÉE PAR LA SMHR
(SOCIÉTÉ MYCOLOGIQUE DU HAUT-RHIN)**

1ÈRE PARTIE

Guide : Francis BACH et Jean-Luc MULLER

Déterminateurs Fonge :

**Bernard DISS - Daniel DOLL - Marc JOLY - Jean-Luc MULLER
Fabien SARRAILON etc...**

Photographies réalisées par Philippe DEFRANOUX

(Champignons classés alphabétiquement par noms scientifiques)









Agrocybe praecox (Pers.) Fayod, 1889
Pholiote précoce - Agrocybe précoce - Agaricales - Bolbitiaceae



***Cladosporium herbarum* (Pers.) Link, 1816**
Capnodiales - Mycosphaerellaceae
(2^{ème} observation alsacienne)

sur :

Picea abies (L.) H. Karst., 1881 - Épicéa commun - Sérente - Pinales - Pinaceae

(Déterminateur : Charles GRAPINET)



***Cladosporium herbarum* (Pers.) Link, 1816**
Capnodiales - Mycosphaerellaceae

sur :

Picea abies (L.) H. Karst., 1881 - Épicéa commun - Sérente - Pinales - Pinaceae

(Déterminateur : Charles GRAPINET)



***Daedaleopsis confragosa* (Bolton) J. Schröt., 1888**
Tramète rougissante - Polyporales - Polyporaceae



***Dialonectria ullevolea* Seifert & Gräfenhan 2011**

Hypocreales - Nectriaceae

(minuscules boules rouges légèrement visibles sur la photo)

parasitant :

***Diatrype decorticata* (Pers.) Rappaz, 1987 - Xylariales - Diatrypaceae**



***Diatrypella quercina* (Pers.) Cooke, 1866 - Xylariales - Diatrypaceae**

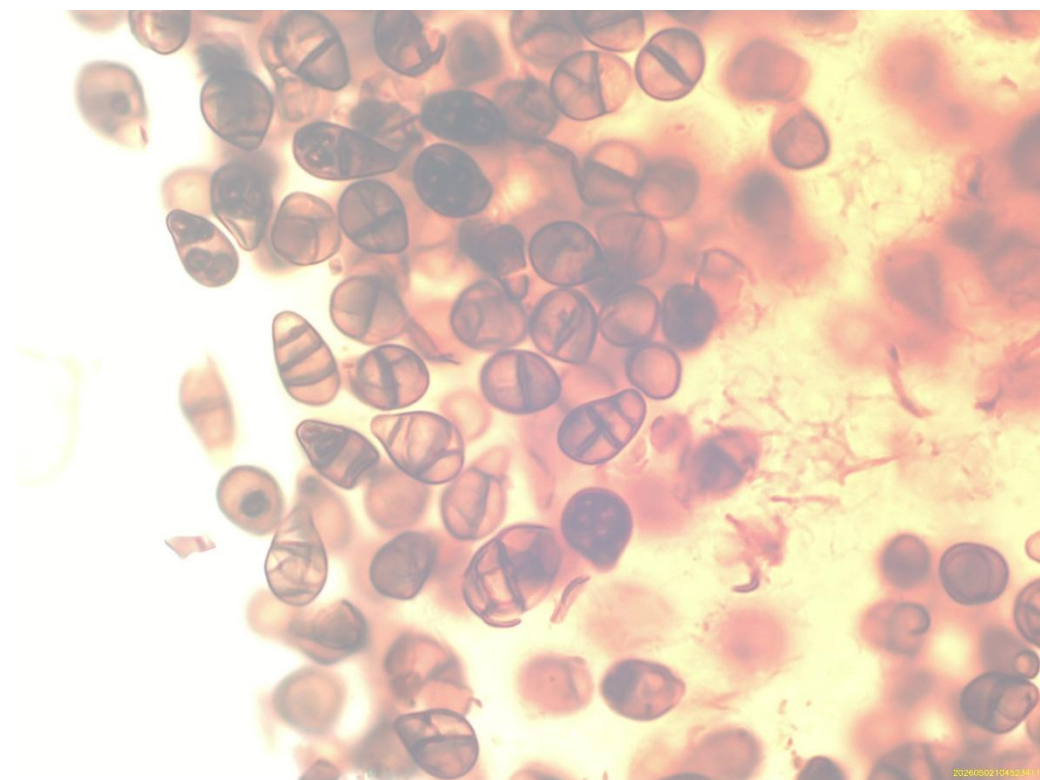
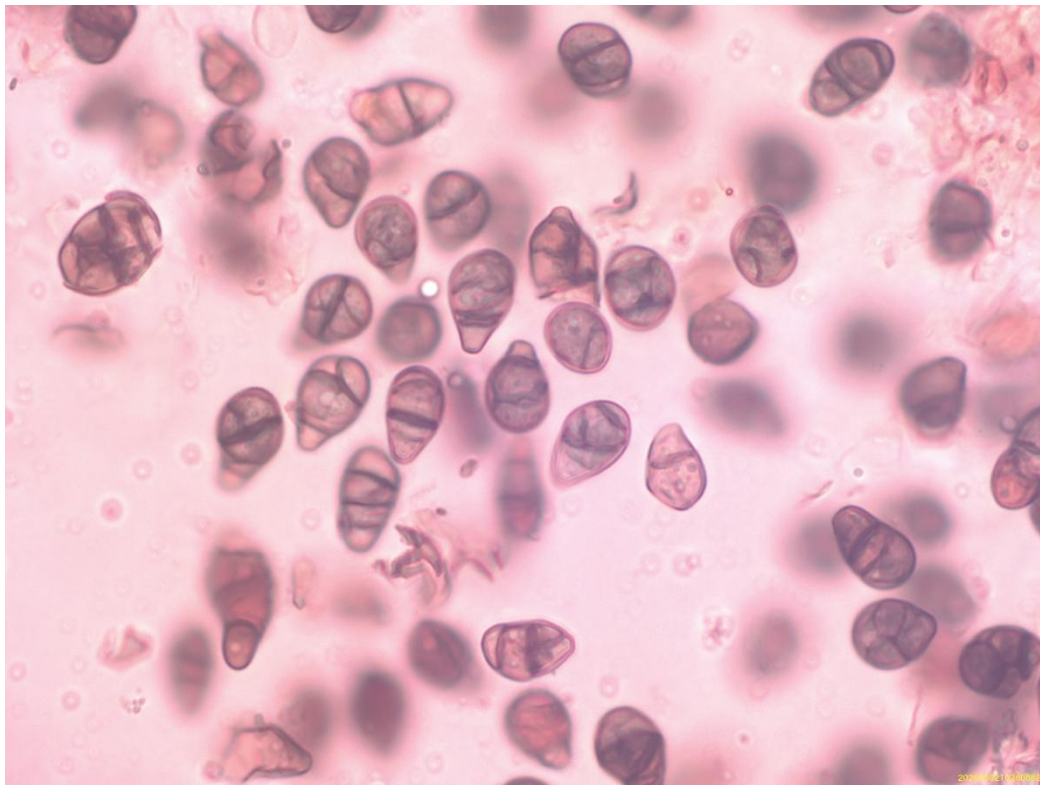


***Diatrypella verruciformis* (Ehrh.) Nitschke, 1867
Xylariales - Diatrypaceae**



***Dichomera saubinetii* aggl. (Mont.) Cooke, 1878 - Hypocreales - Nectriaceae**

(Déterminateur : Charles GRAPINET)



Vues au microscope réalisées par Bernard DISS de :

***Dichomera saubinetii* aggl. (Mont.) Cooke, 1878**

Taille des spores à 3 cloisons : 13*8,4 ; 14,7*7,6 ; 13,8*7,7 ; 14,6*7,6 (X1000)



Fomitopsis pinicola (Sw.) P. Karst., 1881
Polypore marginé - Ungiline marginée - Polyporales - Fomitopsidaceae



***Fuscoporia ferrea* (Per.) G. Cunn., 1948 (INPN)**
Synonyme : *Phellinus ferreus* (Pers.) Boud. & Galz., 1928
Polypore ferrugineux du chêne - Hymenochaetales - Hymenochaetaceae

(Confirmé au microscope par Bernard Diss)



Fuscoporia ferrea (Per.) G. Cunn., 1948

Synonyme : *Phellinus ferreus* (Pers.) Boud. & Galz., 1928

Polypore ferrugineux du chêne - Hymenochaetales - Hymenochaetaceae



***Hyphoderma radula* (Fr.) Donk, 1957 (Inventaire général)**
***Xylodon radula* (Fr.) Tura, Zmitr., Wasser & Spirin, 2011 (INPN)**
Hymenochaetales - Schizoporaceae



***Hypoxylon fuscum* (Pers.) Fr., 1849 - Xylariales - Xylariaceae**



***Lentinus brumalis* (Pers.) Zmitr., 2010
Synonyme : *Polyporus brumalis* (Pers.) Fr., 1818
Polypore d'hiver - Polyporales - Lentinaceae**