

# **PROSPECTION MYCOLOGIQUE**

**EFFECTUÉE LE 20.03.2026  
A L'ÉCOMUSÉE D'ALSACE**

**PAR :**

**MARC JOLY ET ANTOINE BRESCIANI (LICHENS)  
DANIEL DOLL (CHAMPIGNONS DIVERS)**

**AVEC LA PARTICIPATION DE PHILIPPE DEFRANOUX**

**LICHENS DÉTERMINÉS PAR MARC JOLY  
(AVEC LA COLLABORATION DE ANTOINE BRESCIANI  
SUR LE TERRAIN)**

**3EME PARTIE :**

**LICHENS Q-Z**

**Photos réalisées par Philippe DEFRANOUX  
(sauf mentions contraires : Marc JOLY)**

**(Espèces classées alphabétiquement par noms scientifiques)**



*Verrucaria viridula* (Schrad.) Ach. - Verrucariales - Verrucariaceae

**Nouveauté pour l'Inventaire des Lichens de l'Écomusée**

(Lieu : sur roche - secteur des Monuments funéraires -zone I3/I4) (Réf. Observation 85 bis)

(photo Marc JOLY)

**(Première station fixée, citée dans le 67 sous « non AFL »)**



*Xanthoparmelia verruculifera*  
(Nyl.) O. Blanco, A. Crespo, Elix, D. Hawksw. & Lumbsch  
Lecanorales - Parmeliaceae

**Nouveauté pour l'Inventaire des Lichens de l'Ecomusée**

(Lieu : roche « muret » à côté de la scierie - zone H6) (Réf. Observation 77 - photo 9639)



*Xanthoria calcicola* Oxner, 1937 - Teloschistales - Teloschistaceae

**Nouveauté pour l'Inventaires des Lichens de l'Ecomusée**

(Lieu : sur anciennes tuiles au-dessus d'un muret situé Place des Charpentiers  
- zone C6) (Réf. : Observation 72 - photo 9414)



***Xanthoria calcicola* Oxner, 1937 - Teloschistales - Teloschistaceae**

(Lieu : sur anciennes tuiles au-dessus d'un muret situé Place des Charpentiers  
- zone C6) (Réf. : Observation 72 « suite » - photo 9416)



***Xanthoria calcicola* Oxner, 1937 - Teloschistales - Teloschistaceae**

(Lieu : sur anciennes tuiles au-dessus d'un muret situé Place des Charpentiers  
- zone C6) (Réf. : Observation 72 « suite » - photo 9408)



***Xanthoria parietina* (L.) Th. Fr., 1860**  
**Lichen encroûtant jaune - Parmélie des murailles**  
**Teloschistales - Teloschistaceae**

(Lieu : sur arbre - forêt située derrière des déchets verts - zone entre J18 et N21)  
(Réf. Observation 98 - bâton 2 - photo 54)

**RESULTAT DES LICHENS INDÉTERMINÉS LE 19.02.2026**  
**SUITE DETERMINATION A L'ECOMUSEE LE 20.03.2026**  
**(RETOUR SUR LES LIEUX AVEC DES PRODUITS RÉACTIFS)**

**PHOTOS EXTRAITES DE L'ALBUM DU 19.02.2026**



**OBSERVATION N° 1**

***Dimelaena oreina* (Ach.) Norman, 1852 - Teloschistales - Caliciaceae**  
**Nouveauté alsacienne**

Lichen verdâtre sur la partie plate au-dessus de la borne.

---

**OBSERVATION N° 2**

***Caloplaca citrina* (Hoffm.) Th. Fr., 1861 - Teloschistales - Teloschistaceae**  
**Nouveauté pour l'Inventaire de la Fonge de l'Ecomusée**

Lichen jaunâtre sur le côté de la borne.

(Lieu : borne située Place des Charpentiers - zone C6)



**OBSERVATION N° 1 (SUITE)**

***Dimelaena oreina* (Ach.) Norman, 1852 - Teloschistales - Caliciaceae**

**Lichen crustacé (sur roche « borne »)**

(Lieu : Place des Charpentiers - zone C6)



**OBSERVATION N° 1 (SUITE)**

***Dimelaena oreina* (Ach.) Norman, 1852 - Teloschistales - Caliciaceae**

**Lichen crustacé (sur roche « borne »)**

(Lieu : Place des Charpentiers - zone C6)



**OBSERVATION N° 2 (SUITE)**

***Caloplaca citrina* (Hoffm.) Th. Fr., 1861 - Teloschistales - Teloschistaceae**

**Lichen crustacé (sur roche « borne »)**

(Lieu : Place des Charpentiers - zone C6)

**AUTRES LICHENS DÉTERMINÉS**  
**PROVENANT DES OBSERVATIONS**  
**EFFECTUÉES LE 19.02.2026**  
**LORS D'UNE PROSPECTION LICHÉNOLOGIQUE**  
**A L'ÉCOMUSÉE D'ALSACE**



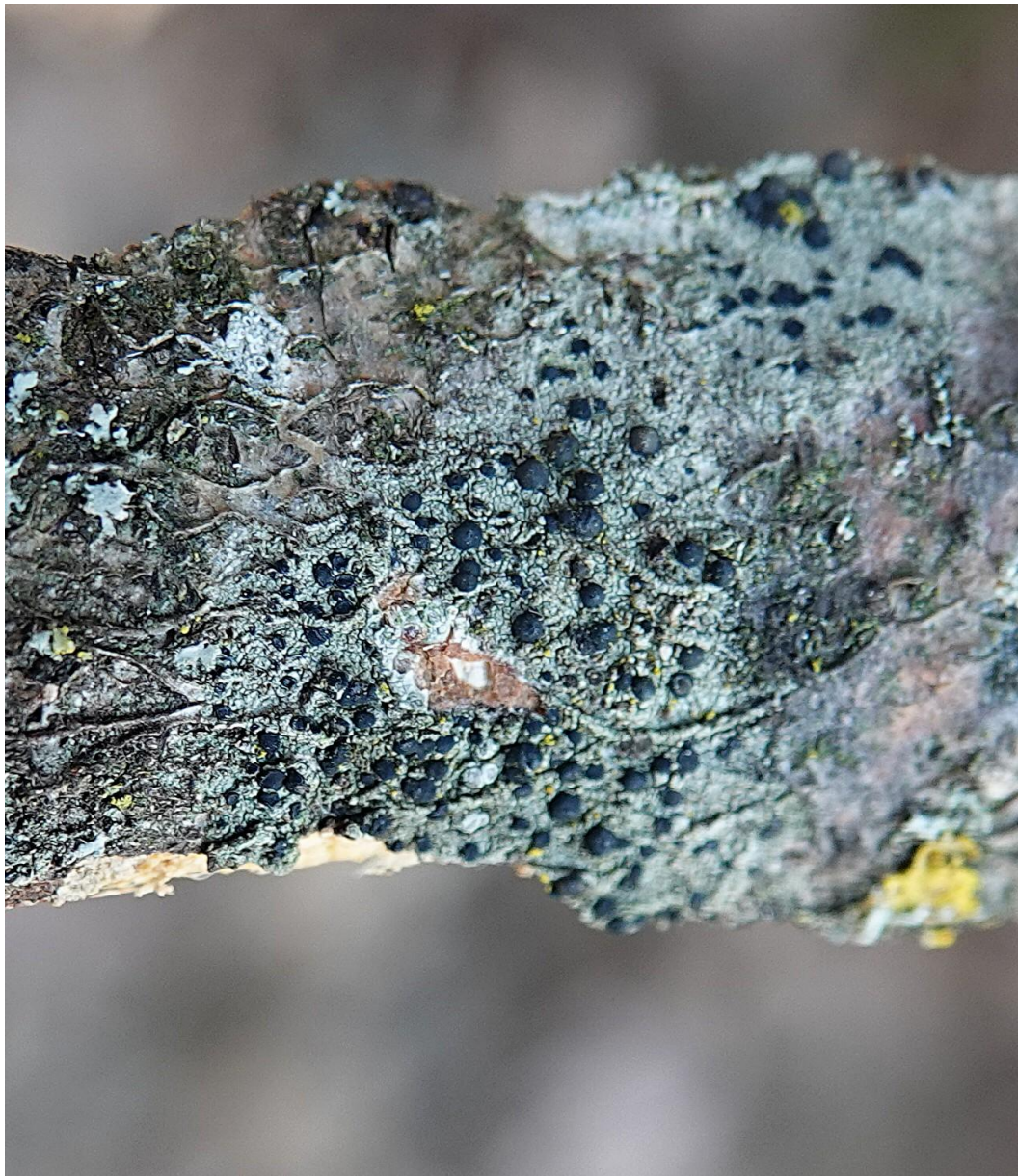
***Amandinea punctata* (Hoffm.) Coppins & Scheid., 1993**  
**Caliciales - Physciaceae**

« Lichen crustacé (apothécies noires) sur arbre »

(Observation n° 8 - Lieu : Russawag - zone C1  
et observation 39bis - Lieu : à gauche du Russawag- zone vers B-2 « avec *Physcia aipola* »)

Photo supplémentaire (Espèce déjà présentée dans l'album du 19.02.2026)

Echantillon récolté le 19.02.2026 photographié le 20.03.2026 (photo 9945)



***Amandinea punctata* (Hoffm.) Coppins & Scheid., 1993**  
**Caliciales - Physciaceae**

(Observation n° 8 - Lieu : Russawag - zone C1  
et observation 39bis - Lieu : à gauche du Russawag- zone vers B-2 « avec *Physcia aipola* »)

Photo supplémentaire (Espèce déjà présentée dans l'album du 19.02.2026)

Echantillon récolté le 19.02.2026 photographié le 20.03.2026 (photo 9950)



***Candelariella xanthostigma* (Pers. ex Ach) Lettau, 1912**  
**Candelariales - Candelariaceae**

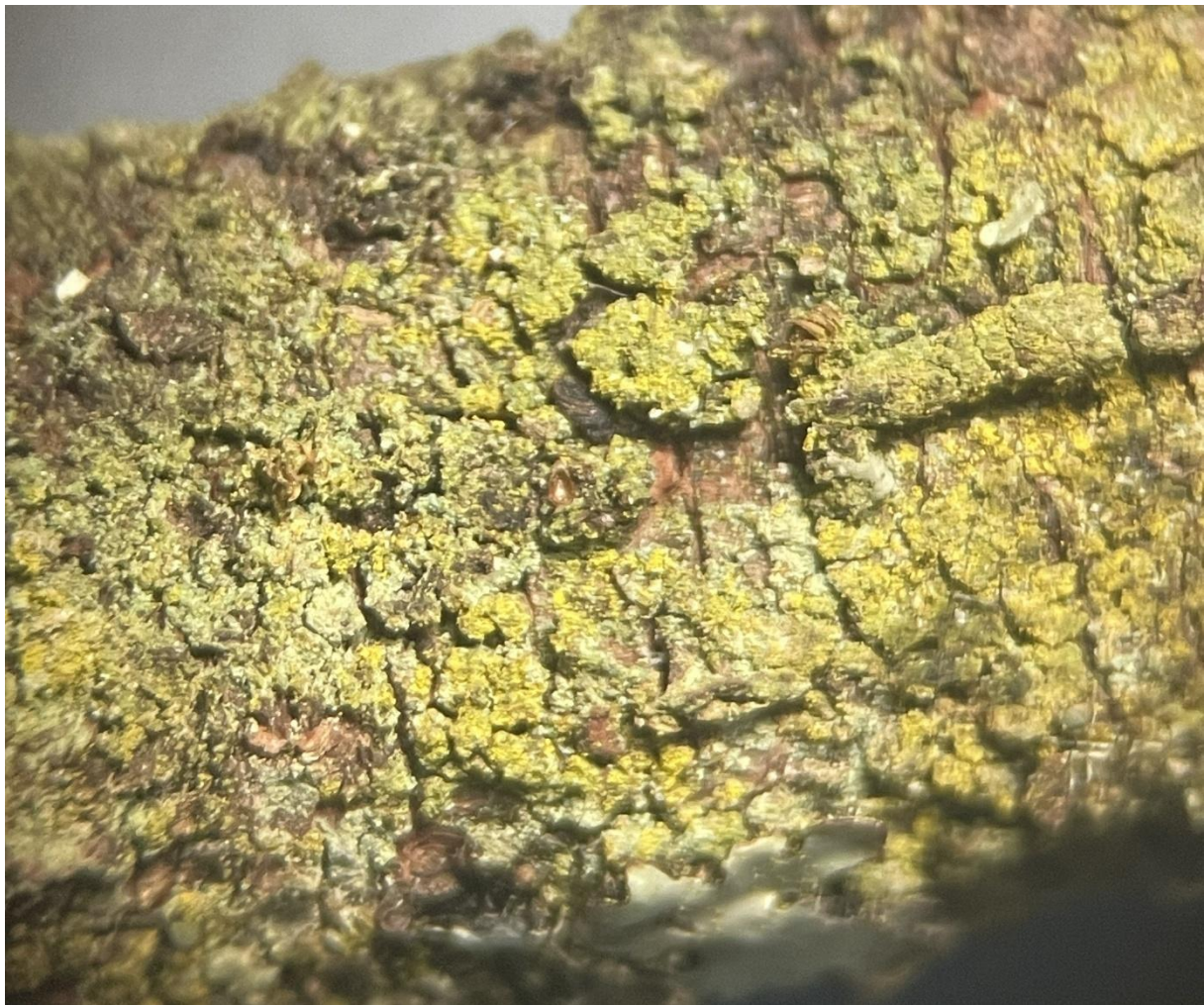
Référence de la prospection du 19.02.2026  
Echantillon n° 29bis - Lieu : à gauche du Russawag - zone vers C-3

Cette espèce n'est pas une nouveauté pour l'Inventaire des Lichens de l'Ecomusée.

Ce lichen est cité dans l'album du 19.02.2026 mais sans photographie.

(Lichen *Candelariella xanthostigma* mentionné dans l'album du 19.02.2026  
dans la page consacrée à *Buellia griseovirens*)

Echantillon récolté le 19.02.2026 et photographié le 20.03.2026 (photo 9906)



***Candelariella xanthostigma* (Pers. ex Ach) Lettau, 1912**  
**Candelariales - Candelariaceae**

Référence de la prospection du 19.02.2026  
Echantillon n° 29bis - Lieu : à gauche du Russawag - zone vers C-3

(photo Marc JOLY)

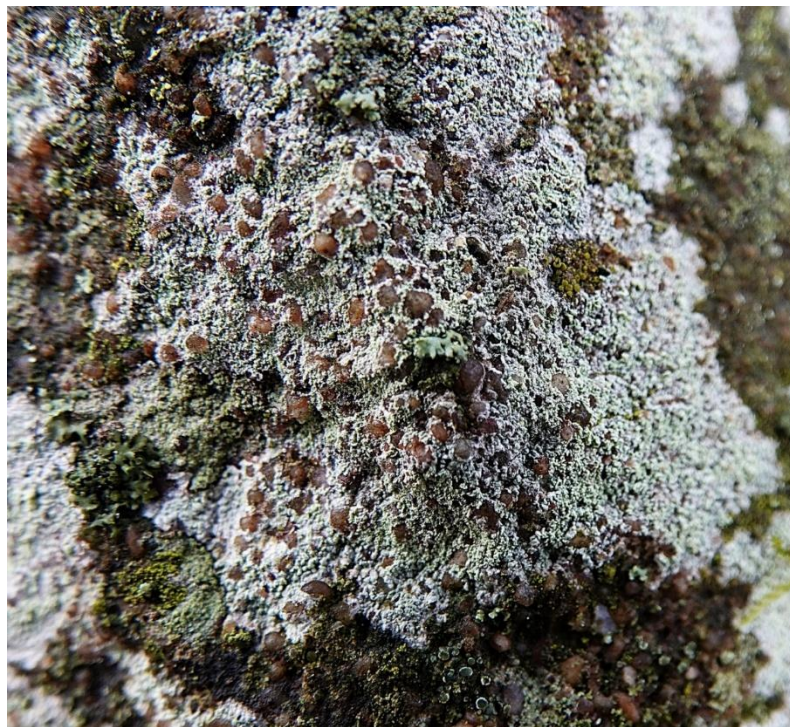


***Dimelaena oreina* (Ach.) Norman, 1852 - Teloschistales - Caliciaceae**

**Lichen crustacé (sur roche)**

(Lieu : roche devant la Gare « au-dessus de la cascade » - zone H7)

(Réf. : Observation 51 du 19.02.2026)



***Ochrolechia androgyna* (Hoffm.) Arnold - Pertusariales - Ochrolechiaceae**  
**Nouveauté pour l'Inventaire de la Fonge de l'Écomusée**

**Lichen crustacé (sur roche)**

(Lieu : Chemin du repos « sur un monument funéraire en pierre » - zone H5)

(Réf. : Observation 50 du 19.02.2026)



*Phaeophyscia endophoenicea* (Harm.) Moberg, 1977  
Synonyme : *Physcia endophoenicea* (Harm.) Santha, 1928

Caliciales - Physciaceae

**Nouveauté pour l'Inventaire des Lichens de l'Écomusée**

(3<sup>ème</sup> 68 après Lac des Perches et Thannerhubel (AFL, Wirth))

(Référence de la prospection du 19.02.2026 - Observation n° 57bis)  
(Echantillon récolté le 19.02.2026 et photographié le 20.03.2026 - photo 9927)