

# **PROSPECTION MYCOLOGIQUE**

**EFFECTUÉE LE 10.03.2026  
A L'ÉCOMUSÉE D'ALSACE**

**PAR :**

**KORINA WENDLING (MYXOMYCÈTES)  
PATRICK DUCHON (CORTICIÉS & APPARENTÉS)  
DANIEL DOLL (MACROMYCÈTES ET MICROMYCÈTES)**

**AVEC LA PARTICIPATION DE :  
LIONEL JUIF ET DE PHILIPPE DEFRANOUX**

**2ÈME PARTIE :**

**CORTICIÉS ET APPARENTÉS**

**FICHES DE DÉTERMINATION**

**RÉALISÉES PAR PATRICK DUCHON**

**(photos - textes - vues au microscope : Patrick DUCHON)**

**(Espèces classées alphabétiquement par noms scientifiques)**

N°6 ASTEROSPORA SP.





**Ceriporia reticulata** : N°11 (Pers.Fr.) Doman. Écomusée d'Alsace Ungersheim  
68

### **Macroscopie**

**-Fructification** : entièrement résupinée, lâchement fixée au substrat.

**-Couleur** : blanche jeune, puis ocre pâle.

**-Consistance** : céracée molle à l'état frais, puis cassante à l'état sec.

**-Surface hyméniale** : réticulée porée.

**-Habitat** : face inférieure du bois pourris de feuillus. (Printemps).

### **Microscopie**

**-Spores** : cylindriques – allantoides 7-8,5x2,5-3,5µm.

**-Basides** : tétrasporiques clavées, 12-15--20x5-6,5µm

**-Cystides** : neant

**-Système hyphale** : monomitique, hyphes larges de 2,5-5µm partiellement incrustées



## SPORE ET BASIDE



## HYPHES

Microscopie : *ceriporia reticulata* - Écomusée d'Alsace Ungersheim 68

Récolte et détermination Patrick Duchon.



**ECOMUSEE Ungersheim 68 10.03.2026**

**Ceriporiopsis pseudogilvescens** (Pilät) Niem. & Kinn., (2005)

Nom actuel *Resinoporus pseudogilvescens* (Pilät) Zimtr. (2018)

(*Ceriporiopsis complex*)

### **Macroscopie**

**-Fructification** : Entièrement résupinée adhérente au substrat.

**-Couleur** : Blanchâtre, gris rosâtre.

**-Consistance** : tendre, cornée à cassante une fois sèche.

**-Surface hyméniale** : surface porée à relief onduleux.

**Habitat** : sur feuillus

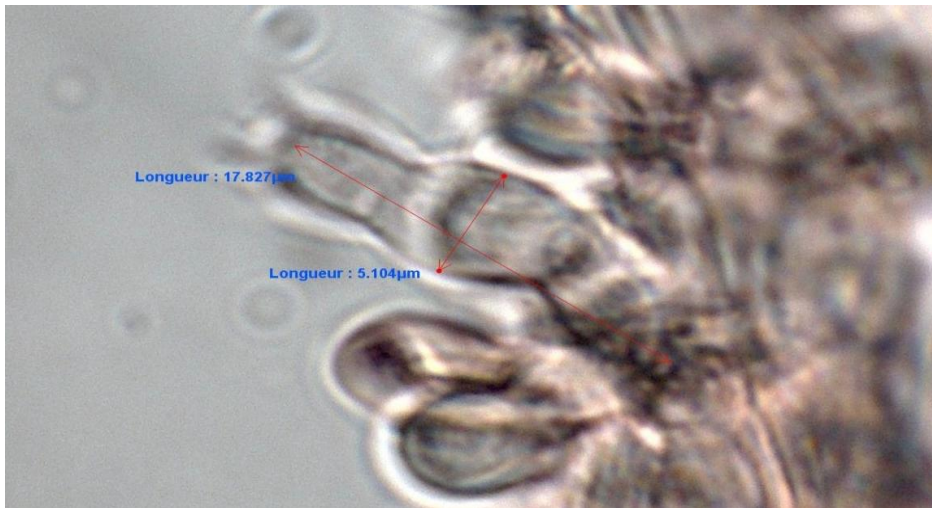
### **Microscopie**

**-Spores** : ellipsoïdes à contenu grumeleux 3,9-5,7x2,3-3,5µm

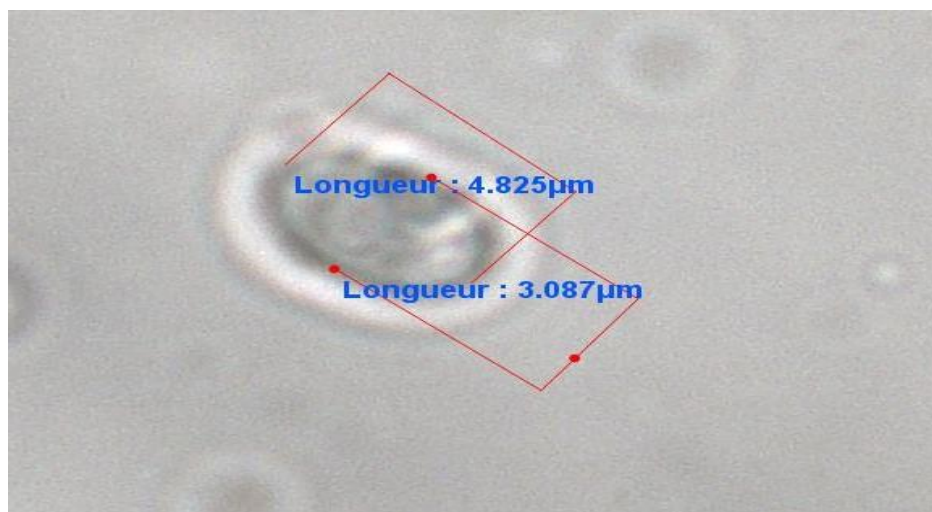
**-Basides** : subcylindriques à claviformes, 15-20x4,5-6µm

**-Cystides** : neant

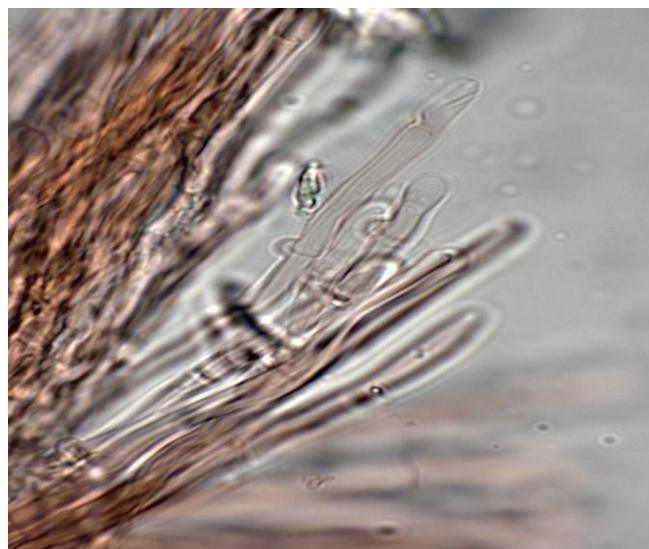
**-Hyphes** : monomitiques, à cloisons bouclées



BASIDE



SPORE



HYPHES

**Microscopie** : *Ceriporiopsis pseudogilvescens* ÉCOMUSEE d'Alsace Ungersheim 68  
Récolte et détermination Patrick Duchon



*Crustoderma corneum* N°42 10.03.2026 - (Bourd.& Galzin)

Écomusée d'Alsace Ungersheim 68

### **Macroscopie**

**-Fructification** : Entièrement résupinée adhérente au substrat.

**-Couleur** : Gris-ocre, blanc-crème.

**-Consistance** : céracée molle.

**-Surface hyméniale** : bosselée à l'état frais, crustacée fendillée à l'état sec.

**-Habitat** : bois mort de feuillus et conifères.

### **Microscopie**

**-Spores** : elliptiques à contenu granuleux 7-10x 3,5-6 $\mu$ m

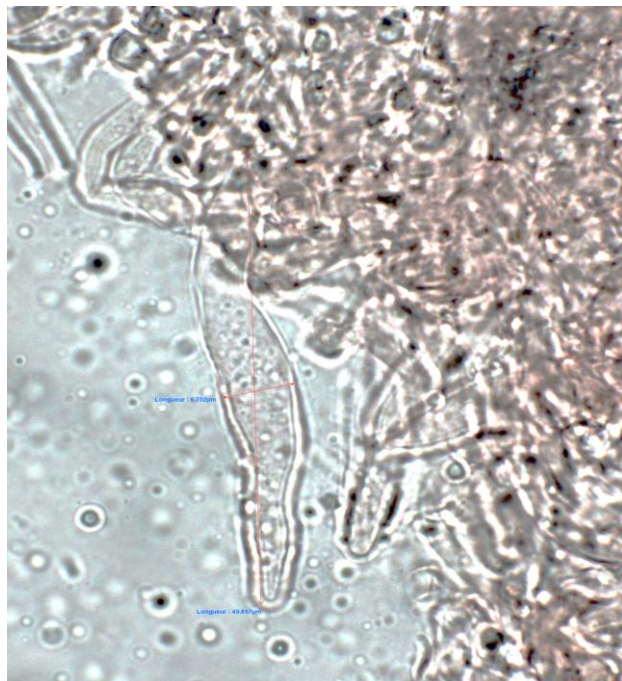
**-Basides** : étroitement clavées 30-60x5-7 $\mu$ m

**Cystides** : leptocystides, à sommets obtus 50-120 $\mu$ m

**-Système hyphale** : monomitique hyphes à cloisons bouclées et large de 2-7 $\mu$ m



## SPORE ET BASIDE



## HYPHES ET CYSTIDE

Écomusée d'Alsace Ungersheim 68 - Récolte et détermination Patrick Duchon



***Fuscoporia ferruginosa*** N° 18 du 10.03 2026

Macroscopie et microscopie égale à *Fuscoporie ferruginosa* N° 10 du 21.01.2025



***Gloeoporus dichrous*** N°10- du 10.03.2026 / Macroscopie et microscopie égale  
au N° 8 du 02.04.2025



*Haplotrichum conspersum* stade imparfait de *Botryobasidium conspersum*  
N° 812

10.03.2026 Écomusée d'Alsace Ungersheim 68



Récolte et détermination Patrick Duchon.



*Mutatoderma mutatum* Écomusée d'Alsace Ungersheim 68- 10.03.2026 N°7-9

### Macroscopie

-**Fructification** : entièrement résupinée adhérente au substrat.

-**Couleur** : blanche à crème.

-**Consistance** : céracée.

- **Surface hyméniale**: lisse à inégale-bosselée.

-**Habitat** : bois mort de feuillus.

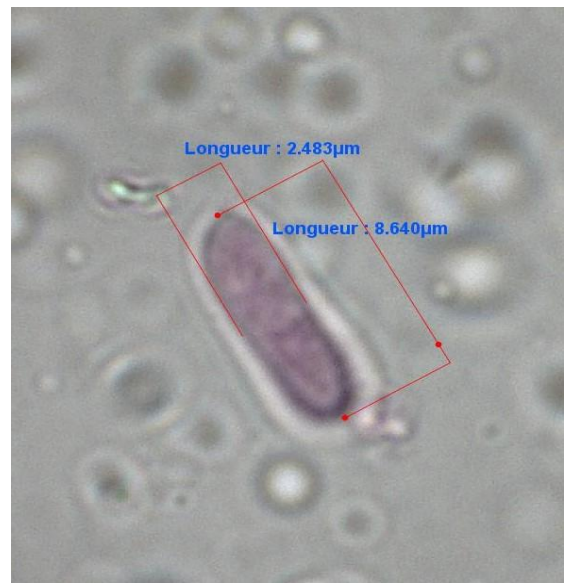
### Microscopie

-**Spores** : cylindriques ± allantoides 11-16x 3-4,5µm

-**Basides** : clavées 30-55x5-9µm

-**Cystides** : lamprocystides coniques à sommet incrusté 30-70x7-12µm,  
leptocystides cylindriques ou monoliformes 30-120x5-10µm

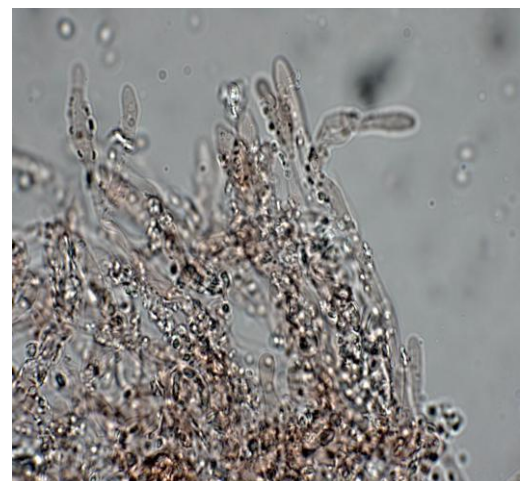
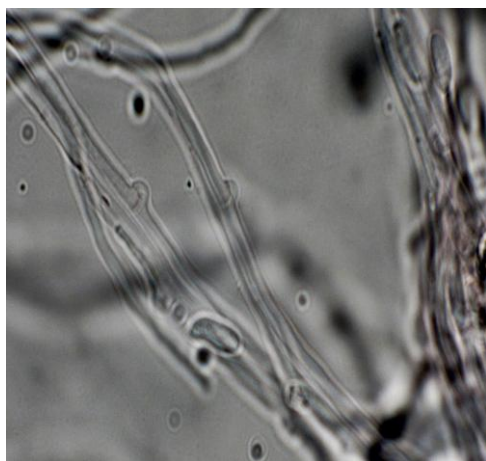
-**Hyphes** : monomitiques larges de 2,5 à 4µm cloisons bouclées



BASIDE ET SPORE



CYSTIDES



HYPHES

Microscopie *mutatoderma mutatum* Écomusée d'Alsace Ungersheim 68  
Récolte et détermination Patrick Duchon.



Écomusée d'Alsace Ungersheim 10.03.2026 - N°8

*Peniophorella praetermissa* (Karst.) Erikss.& Strid.

### Macroscopie

-Fructification : entièrement résupinée, lâchement fixée au substrat

-Couleur : gris-blanchâtre, ocracé clair

-Consistance : céracée, tendre

-Surface hyméniale : lisse, +/- bosselée, marge limitée ou +/- indéterminée

-Habitat : bois cariés feuill./ conif.

### Microscopie

-Spores : cylindriques-ovales +/- aplaties sur une face, guttulées ou à contenu granuleux 8-10x3,5-4,5µm

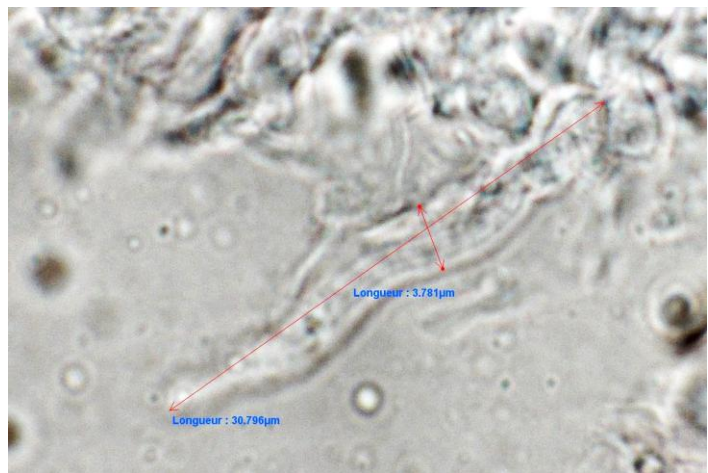
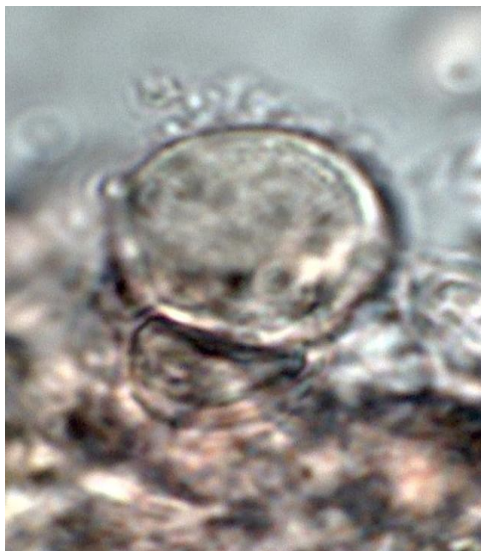
-Basides : tétrasporiques bouclées 22-28 x6-7,5µm

-Cystides : hyméniales incluses 60-90x8-14µm ; hyméniales émergentes cylindriques ou capitées 10-90x6-10µm : stéphanocystides (difficile à voir)

-Hyphes : monomitiques, larges de 3-7µm bouclées



## SPORE ET BASIDE



## CYSTIDES



Microscopie *peniophorella praetermissa*

Écomusée d'Alsace Ungersheim 68 - Récolte et détermination Patrick Duchon.



## Écomusée d'Alsace Ungersheim 68 N°36

**PHANEROCHAETE SORDIDA** ( Karst.) Erikss & Ryvar. 10. 03. 2026

### **Macroscopie**

-Fructification : entièrement résupinée, lâchement fixée au substrat.

-Couleur : blanchâtre, crème à ocre.

-Consistance : céracée tendre.

-Surface hyméniale : lisse veloutée mate.

-Habitat : feuillus ou conif. bois mort cortiqué ou non.

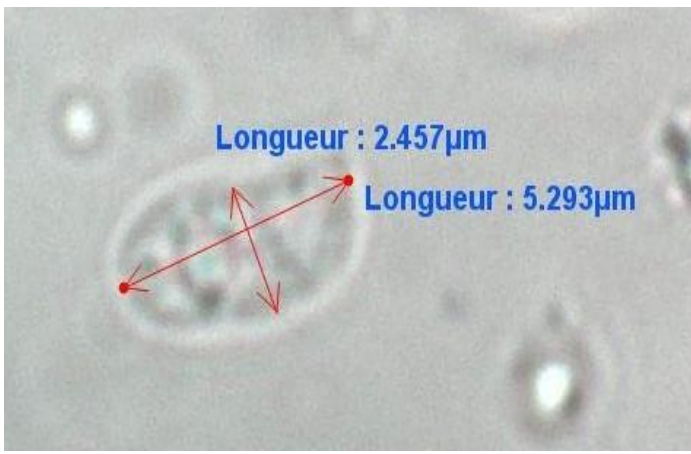
### **Microscopie**

-Spores : lisses elliptiques +/- guttulées 5-7x2,5-3,5 µm

-Basides : tétrasporiques ou bisporiques 25-30x4,5-5 µm

-Cystides : à la base +/- épaisses lisses ou à sommets +/- incrustées 60-90(130)x6-10 µm

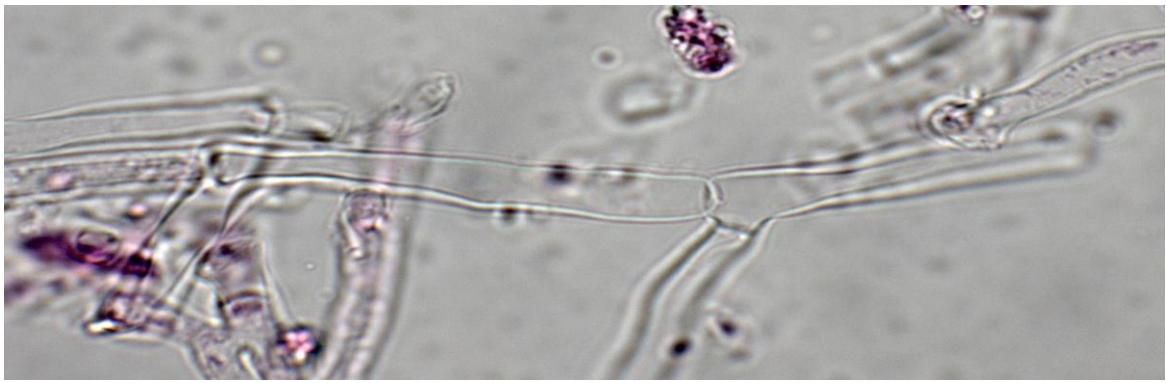
-Système hyphique : monomitique, hyphes à parois épaisses, large de 2,5-6 µm avec +/- de cristaux, cloisonnées sans boucles



## SPORE



## BASIDE



## CYSTIDES HYPHES

Microscopie *phanerochaete sordida* Écomusée d'Alsace Ungersheim 68

Récolte et détermination Patrick Duchon.



*Phlebia uda* N° 102 -10.03.2026 Écomusée d'Alsace Ungersheim 68

### Macroscopie

-Fructification : entièrement résupinée étroitement fixée au substrat

-Couleur : ocre-jaune, brunâtre

-Consistance : céracée

-Surface hyméniale : constituée d'aiguillons groupés

-Habitat : bois de feuillus

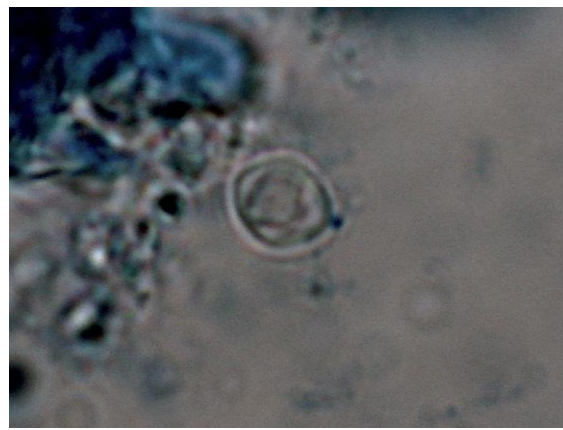
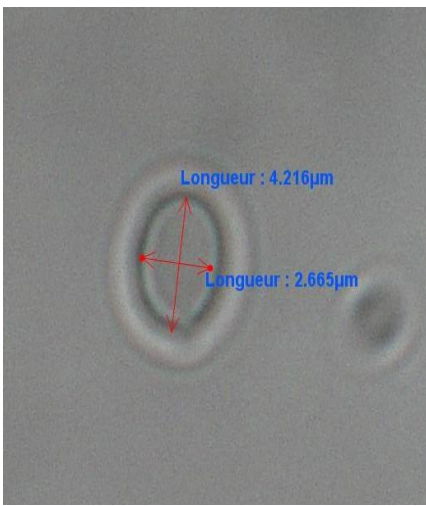
### Microscopie

-Spores : ovales lisses 4,5-6x2-3,4 $\mu$ m

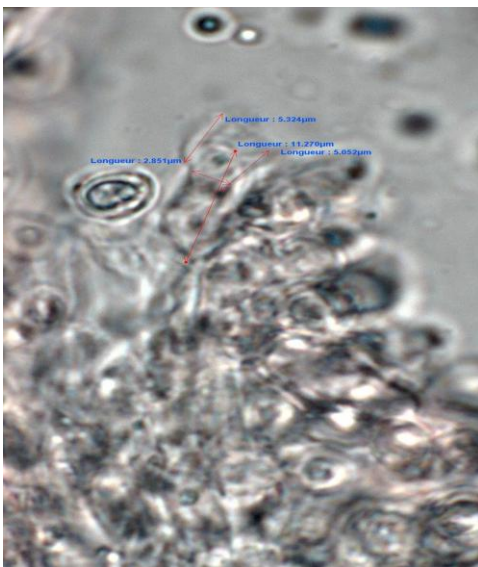
-Basides :  $\pm$  clavées 15-20x4-5 $\mu$ m

-Cystides : leptocystides fusiformes 20-25 $\mu$ m

-Hyphe : monomitiques,  $\pm$  - bouclées et cristaux dans les aculei

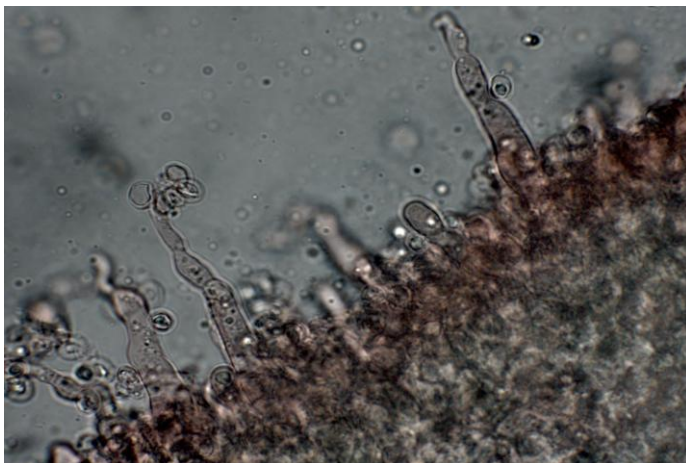


SPORES



BASIDE

ACULEI



CYSTIDES

Microscopie *Phlebia uda* Écomusée d'Alsace Ungersheim 68

Récolte et détermination Patrick Duchon



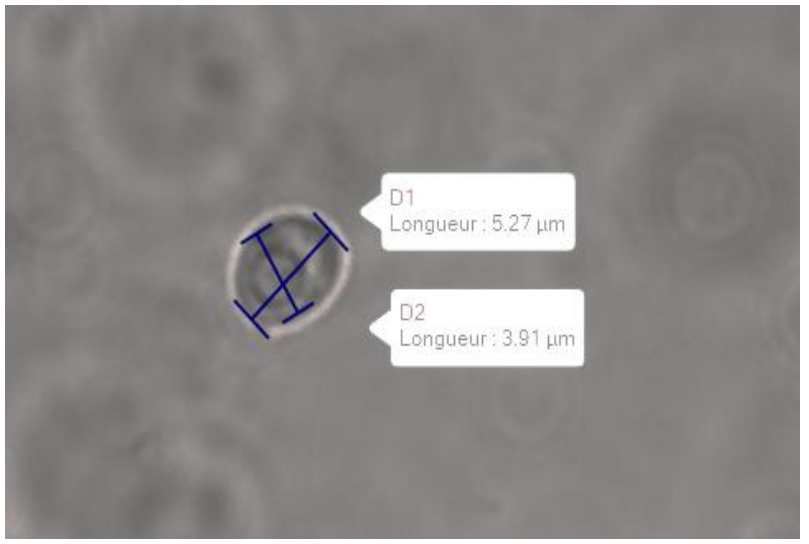
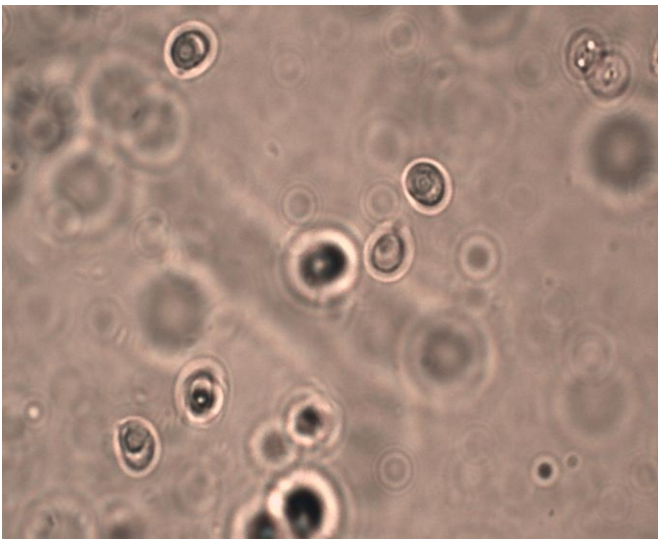
*Schizopora paradoxa* ( Schrad. :Fr.) Donk. - N°1-10.03.2026 Écomusée  
d'Alsace Ungersheim 68

### **Macroscopie**

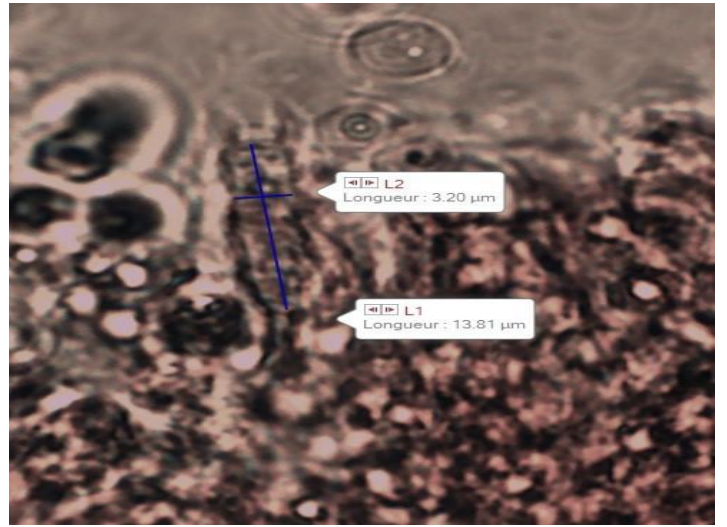
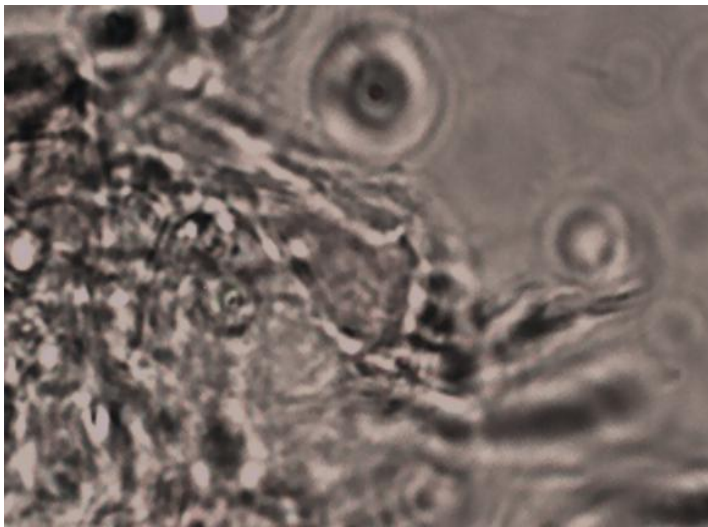
- Fructification** : entièrement résupinée étroitement fixée au substrat
- Couleur** : blanchâtre à jaune-ocre
- Consistance** : molle à l'état frais
- Surface hyméniale** : à pores anguleux, labyrinthés ou déchirés, ou à dents aplaties
- Habitat** : sur bois mort

### **Microscopie**

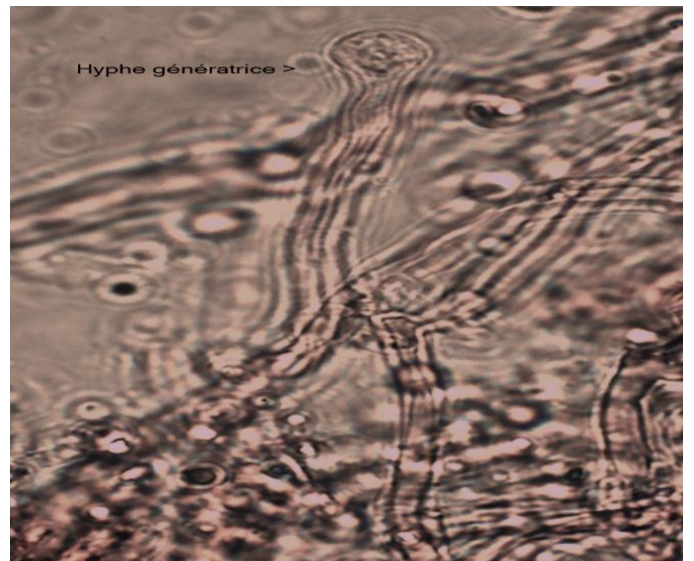
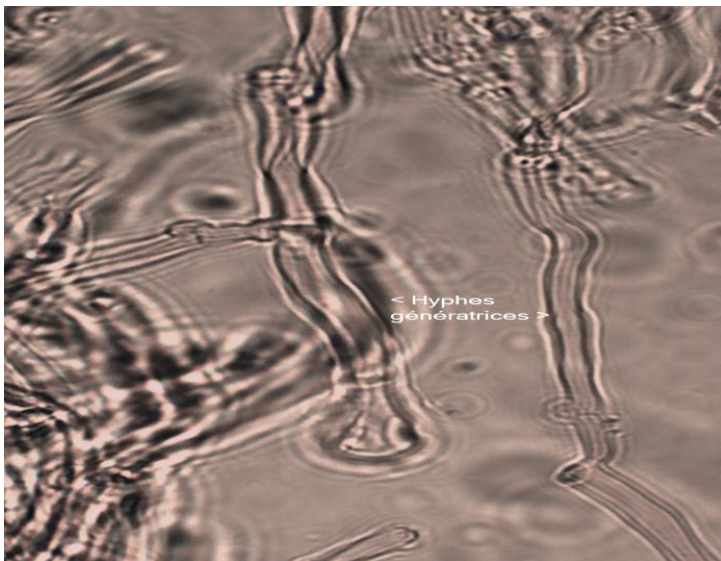
- Spores** : ovales, elliptiques ± avec guttules 4-6x3-4µm
- Basides** : cylindriques clavées 12-17µm
- Cystides** : fusiformes ou ventruées
- Système hyphique** : dimitiques, hyphes génératrices à cloisons bouclées et ± capitées, hyphes squeletiques avec+/- de cristaux



SPORES



BASIDES



HYPHES

## **Microscopie**

*Schizopora paradoxa*

Écomusée d'Alsace Ungersheim 68 récolte et détermination Patrick Duchon.



**Serpula himantioides** - ( Wulfer.) P. Karst. Herbar Mus. N°112 - 10/03/2026

### **Macroscopie**

-Fructification : résupinée ou étalée-réfléchie

-Couleur : moutarde, olive-brunâtre à brun rouge

-Surface hyméniale : méruloïde, porée- labyrinthée, marge blanchâtre avec ou sans rhizomorphes

-Habitat : sur bois mort

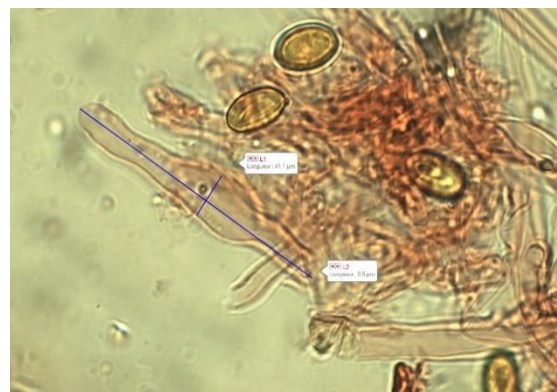
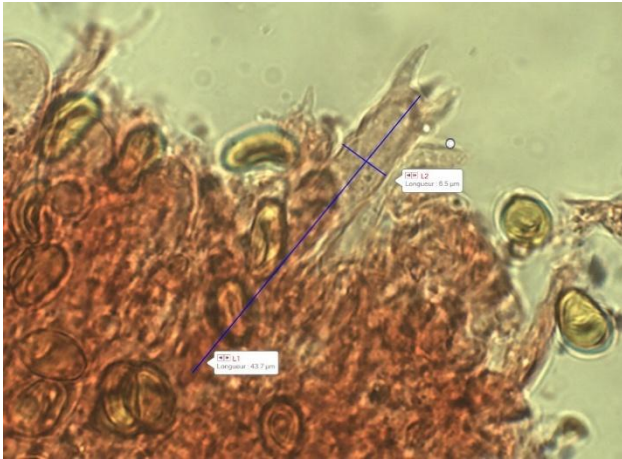
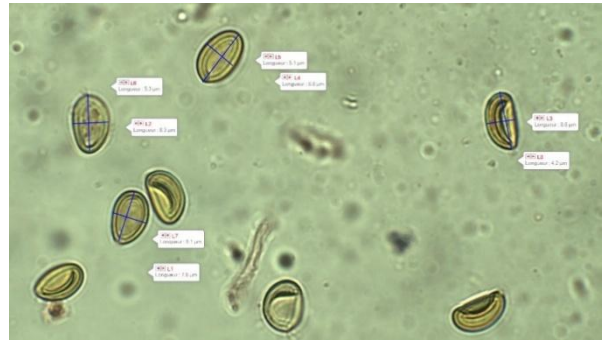
### **Microscopie**

-Spores : elliptiques +/- guttulées 11-13(14)x5,5-8  $\mu\text{m}$

-Basides : tétrasporiques bouclées 40-70x6-10  $\mu\text{m}$

-Cystides : cystidioles +/- sinueuses, fusiformes 50-80x5,5-8  $\mu\text{m}$

-Système hyphique : dimitique, hyphes génératrices 2,5-6  $\mu\text{m}$  ; hyphes squelettiques et si présence de rhizomorphes 2-7  $\mu\text{m}$



Microscopie *Serpula himantioides*

Prospection sur le site de l'Écomusée d'Alsace- Ungersheim 68

Récolte et détermination Patrick Duchon



*Stecherinum fimbriatum* N° 51-(Pers.:Fr.) Erikss.-

10.03.2026 Écomusée d'Alsace Ungersheim 68

### **Macroscopie**

-**Fructification** : Entièrement résupinée, lâchement fixée au substrat

-**Couleur** : Gris-rose à gris-lilas

-**Consistance** : Membraneuse

-**Habitat** : Bois pourri de feuillus

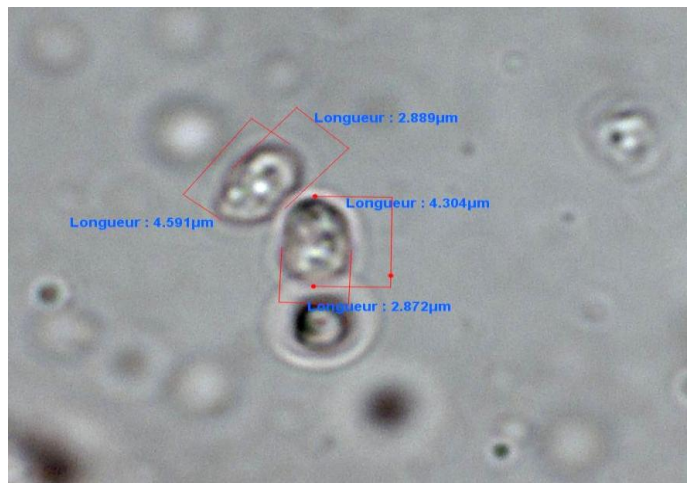
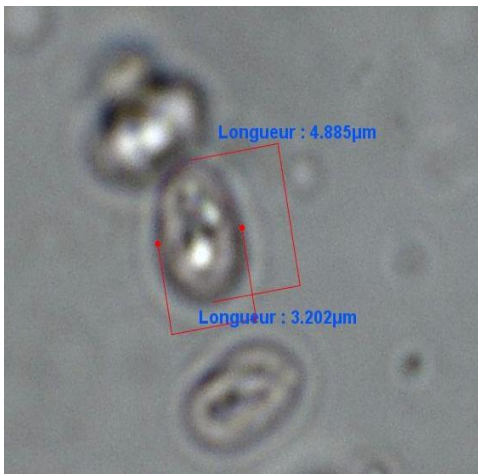
### **Microscopie**

-**Spores**:ovales ± avec guttule

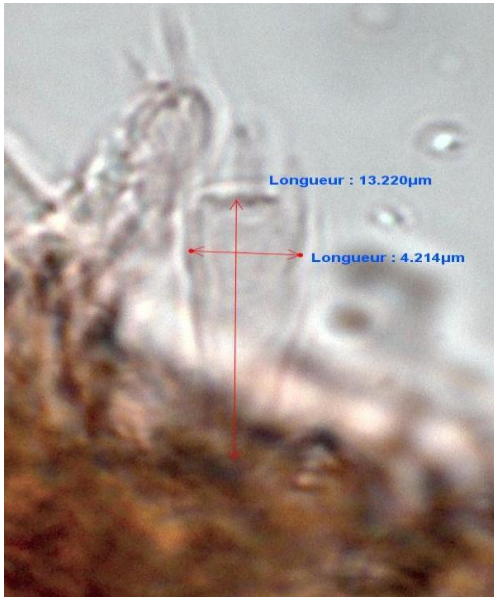
-**Basides** : clavées tétrasporiques bouclées

-**Cystides** : ± fortement incrustées la portion garnie est de 20-40x 3-9µm

-**Système hyphique** : Dimitiques cloisons bouclées



### SPORES



### BASIDES



### CYSTIDES

Microscopie *sterechinum fimbriatum* Écomusée d'Alsace Ungersheim 68  
Récolte et détermination Patrick Duchon.



*Terana caerulea* N° 105 -10.03.2026 Écomusée d'Alsace Ungersheim 68

### Macroscopie

-Fructification : entièrement résupinée et fixée au substrat

-Couleur : bleu intense

-Consistance : céracée molle frais puis crustacée sec

-Surface hyméniale : lisse ou faiblement bosselée (coliculeuse)

-Habitat : face inférieure de bois mort au sol

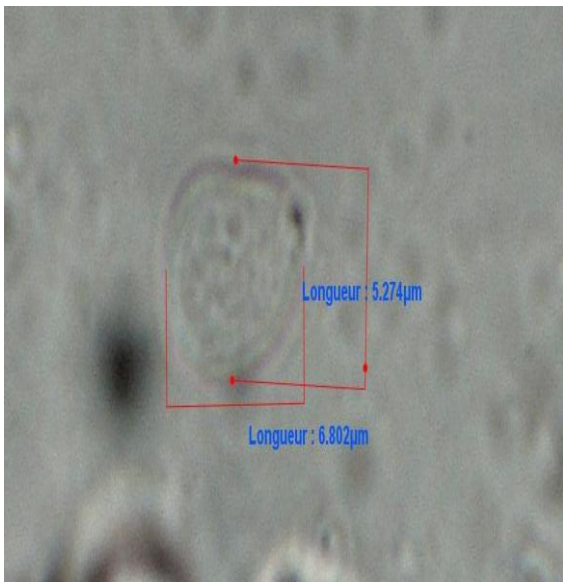
### Microscopie

-Spores : elliptiques hyaline ou faiblement bleuâtre 6-9x4,5-5,5 $\mu$ m

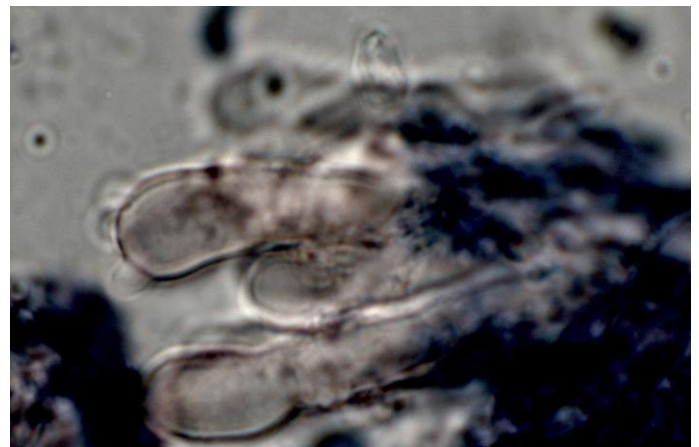
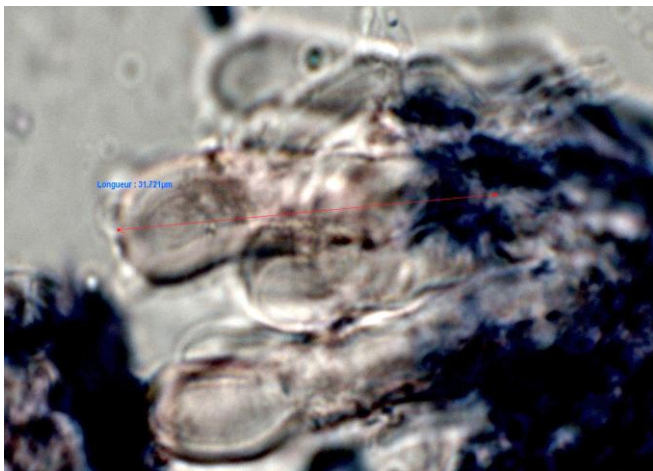
-Basides :  $\pm$  clavées bleuâtre 30-40x5-7 $\mu$ m

-Cystides : dendrohyphides identiques aux basides

-Système hyphique : monomitique, bleuâtre cloisons bouclées



### SPORES



### BASIDES



### HYPHES

Microscopie *terana caerulea* Écomusée d'Alsace Ungersheim 68

Récolte et détermination Patrick Duchon.



*Trechispora mollusca* N°3 –(Pers.) Libe. 10.03.2026 Écomusée d'Alsace  
Ungersheim 68

### **Macroscopie**

-**Fructification** : entièrement résupinée, lâchement fixée au substrat

-**Couleur** : blanc ± ocre

-**Consistance**:ouateuse tendre

-**Surface hyméniale** : finement porée

-**Habitat** : face infère de feuillus et conif. Et débris végétaux

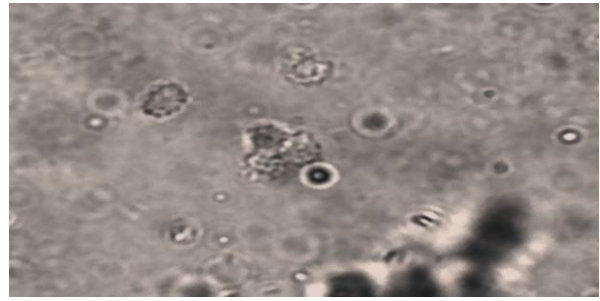
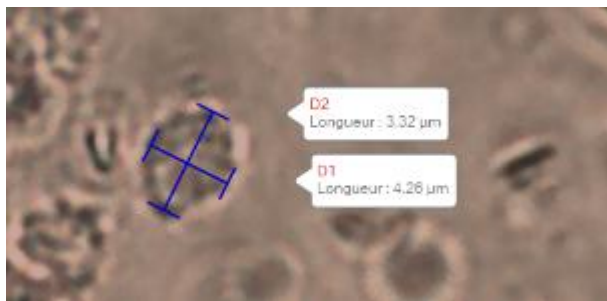
### **Microscopie**

-**Spores** : elliptiques échinulés+/- guttulées 4-5x3-4 $\mu$ m

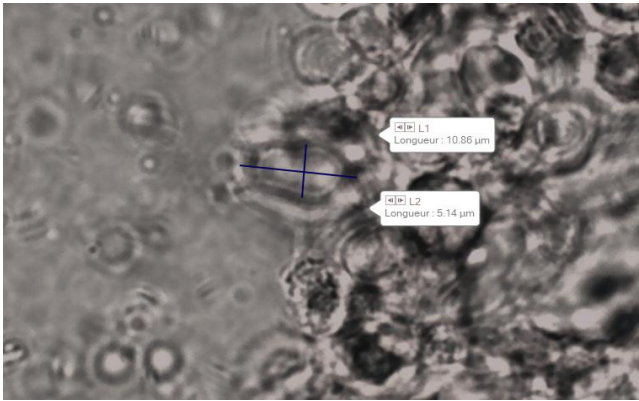
-**Basides** : cylindriques, 12-15x5-6 $\mu$ m

-**Cystides** : non

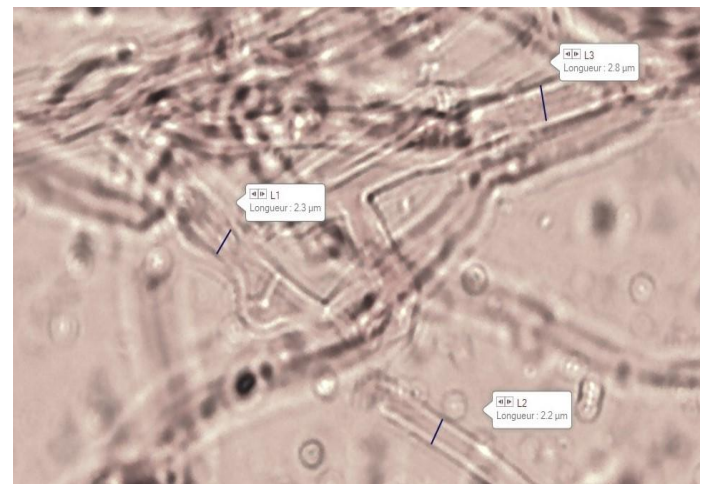
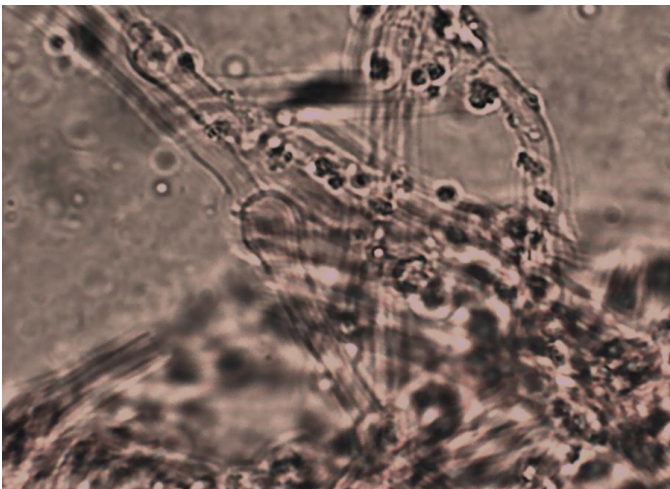
-**Système hyphique** : monomitique, cloisons bouclées, occasionnellement avec renflement aux cloisons



## SPORES



## BASIDES



## HYPHES

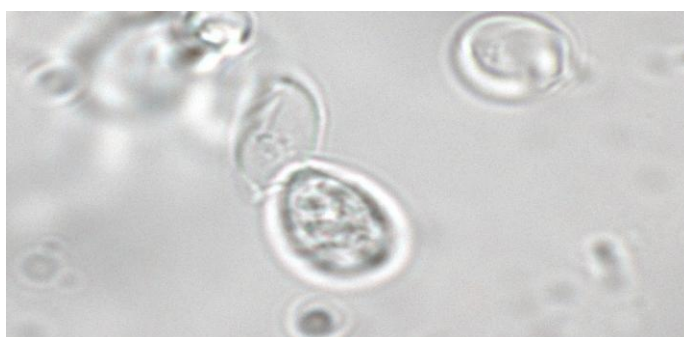
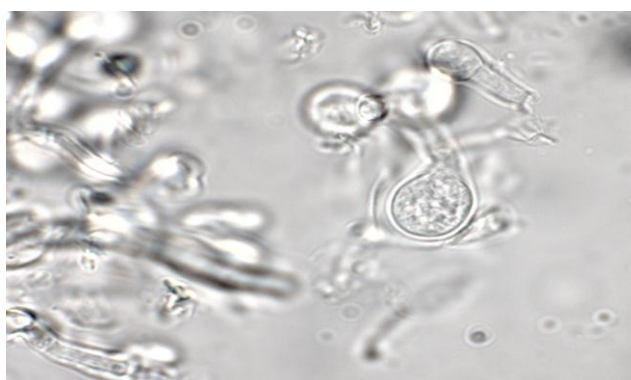
Microscopie *trechispora mollusca* Écomusée d'Alsace Ungersheim 68

Récolte et détermination Patrick Duchon.

## FICHES DE DÉTERMINATION ESPÈCES INDÉTERMINÉES

Écomusée d'Alsace Ungersheim 68 - 10.03.2026

Fructification N° 511 anamorphe de ?



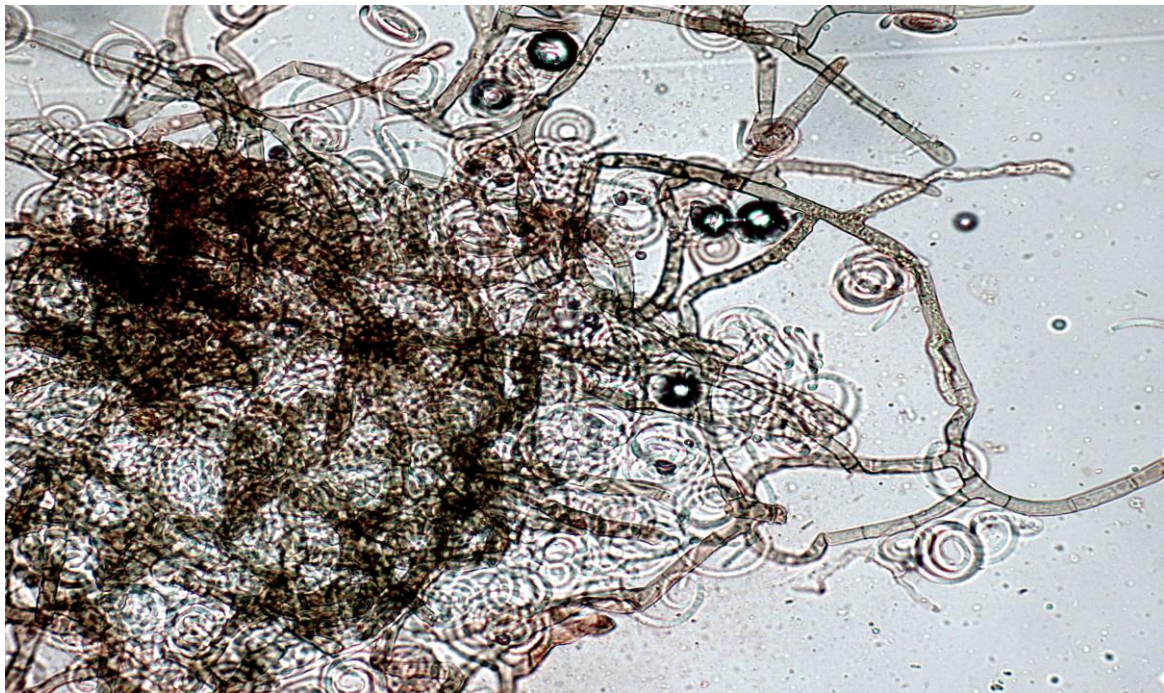
Écomusée d'Alsace Ungersheim 68

Récolte et détermination Patrick Duchon



Fructification N° 2 = Moisissure Écomusée d'Alsace Ungersheim 68

Récolte et détermination Patrick Duchon.



Écomusée d'Alsace Ungersheim 68 - 10. 03. 2026 Fructification N°4  
moisissure



Récolte et détermination Patrick Duchon.

ÉCOMUSEE D'ALSACE UNGERSHEIM 68 - 10.03.2026



Fructification N°128 récolte sur site



Constat après passage de mycophages, pas de détermination possible par manque de substances. Patrick Duchon.

Écomusée d'Alsace Ungersheim 68 - 10.03.2026

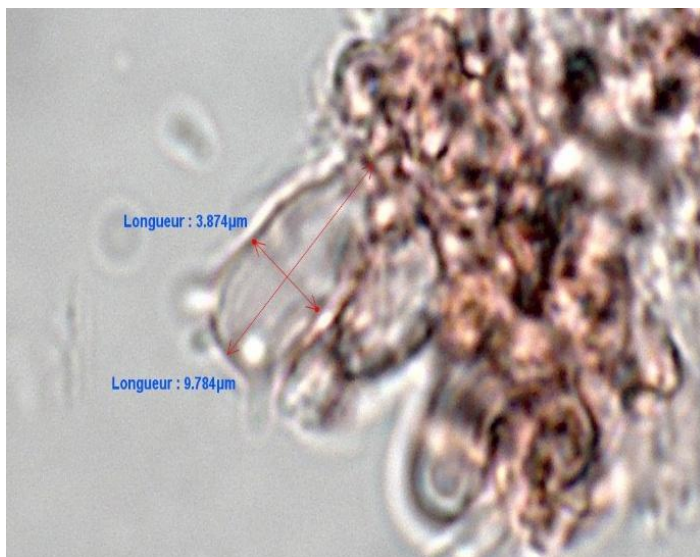


-Fructification N° 24 moisissure.



Récolte et détermination Patrick Duchon.

Écomusée d'Alsace Ungersheim 68 - N°5 trop peu d'éléments (spores) pour une détermination fiable. Fructification trop vieille ou trop jeune.



Récolte et détermination Patrick Duchon.